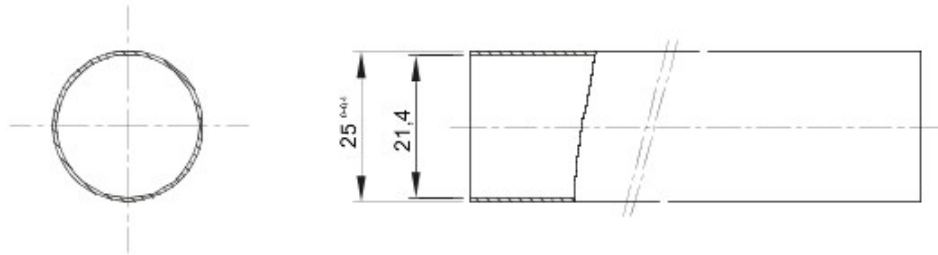




Трубы средней жёсткости серии RK15 изготавливаются из термопластичного ПВХ, классификация 3321. В соответствии с IEC 61386-1 (CEI 23/80) и IEC 61386-21 (CEI 23/81). Трубы доступны: в 4 размерах от 16 до 32 мм при длине 2 метра, в 7 размерах от 16 до 63 мм при длине 3 метра. Предназначены для устройства электрических и информационных сетей. Тип монтажа: наружный (на стены и потолки) или скрытый (фальш-потолки и заливные полы).

Цвет	Серый RAL 7035	Материал	ПВХ
Длина (м)	3	Трубы Ø (мм)	25
Тест проволокой	960 °C	Код в системе Electrocod	21220
Сопротивление давлению	3 (Medium - 750 Н)	Стойкость к удару	3 (Medium - 2 Дж)
Сопротивление на изгиб	1 (жёсткий)	Электрические характеристики	2 (с электроизоляционными характеристиками)
Защита от проникновения твёрдых частиц, без аксессуаров	0	Стойкость к коррозии	ПВХ устойчив к коррозии
Стойкость к распространению пламени	1 (не поддерживающий горение)	Сопротивление изоляции	100 МОм для 500В за 1 минуту
Диэлектрическая жёсткость	2000В 50Гц за 15 минут	Защита от проникновения твердых частиц, с аксессуарами	4/6 (зависит от аксессуаров)
Защита от проникновения воды с аксессуарами	0/5/7 (зависит от аксессуаров)	Защита от проникновения воды без аксессуаров	0
Стандарт	EN 61386-1 EN 61386-21	Классификация	3321
Семейство	RK 15		

DIMENSIONAL



TECHNICAL SYMBOLOGY



STANDARDS/APPROVALS

