

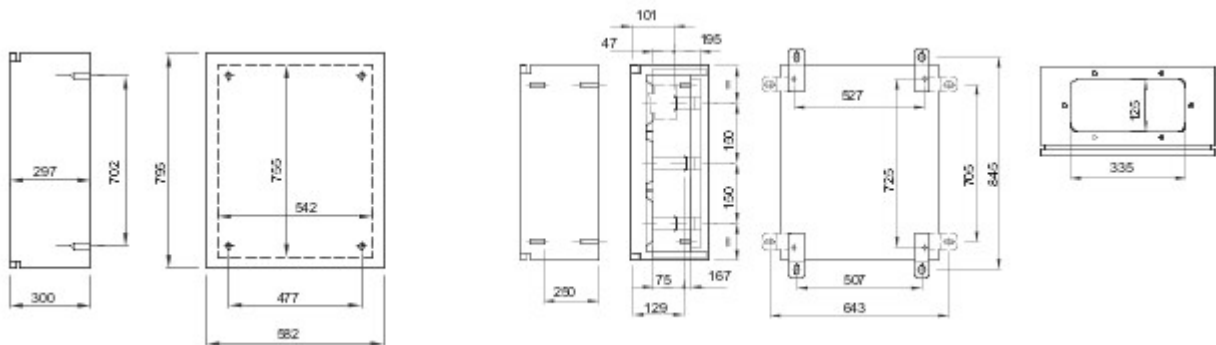


Range of Watertight surface-mounting boards made metallic material. In compliance with IEC 61439-1 (CEI 17/113), IEC 61439-2 (CEI 17/114), IEC 60670-1 (CEI 23/48), IEC 60670-24 (CEI 23/49) e IEC 62208 (CEI 17-87). Available in 7 sizes, transparent and black door versions with IP55 protection degree. Fast&Easy accessories, made in metal, allow the installation of modular devices and moulded-case circuit breakers up to 250A into the boards, reducing assembly times by up to 40%. Indicated for automation and distribution for indoor applications.

Classe isolamento	Predisposto com terminal de terra	Cor	Cinza RAL 7035
Diâmetro nominal BxHxP (mm)	585x800x300	Grau de protecção	IP55
Material	Chapa de 10/10 a 15/10 com verniz em pó epóxi-poliéster	Resistên. golpes	IK10
N. fechaduras	2	N. mód. EN 50022	140 (28x5)
Aplicação	Para uso interno	Potência dissipável A (W)	240
Potência dissipável B (W)	159	Dim. funcional BxAxP (mm)	585x800x300
Temperatura de instalação	-25 +60 °C	Tipo de material	Metal
Código Electrocod	0320	Norma	EN 61439-1, EN 61439-2, EN62208, EN 60670-1, IEC 60670-24
Família	46 QM	Tensão nominal máxima de emprego (Um)	690 V
Tipo de porta	Porta cega		



DIMENSIONAL



TECHNICAL SYMBOLOGY

IP

IP55

IK

IK10



STANDARDS/APPROVALS

