



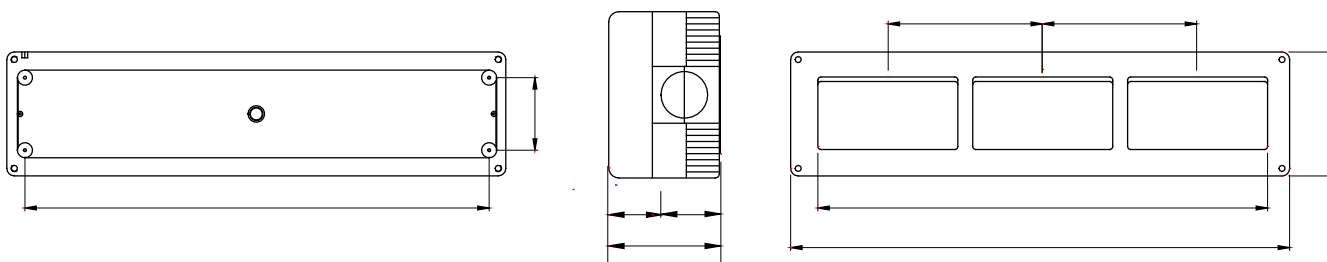
Un sistema completo e versatile di contenitori modulari componibili, perfettamente integrabile nella serie civile SYSTEM, che è in grado di soddisfare le necessità installative di elevata protezione dei settori residenziale, terziario ed industriale. La serie 27 COMBI è disponibile sia nella versione IP40 che nelle versioni stagne con grado di protezione IP55, IP65 e IP66 consigliate per tutte le applicazioni da esterno sottoposte a condizioni atmosferiche gravose.

| | | | |
|------------------------------|------------------------------------|----------------------------------|--------------------------|
| Descrizione | 12 posti | Colore | Grigio RAL 7035 |
| N. fori Ø 23 sfondabili | Laterali 16 / Sul fondo 3 | Tipo sfondabili | Asportabili con utensile |
| Grado di protezione | IP40 | Classe isolamento | II |
| Resistenza agli urti | IK07 | Configurazione | Modulo 4 x 3 |
| Predisposizione scomparti | 3 | Caratteristiche | Halogen free |
| Viti coperchio | Acciaio resistente alla corrosione | Coppia serraggio viti | 0.8 Newton/metri |
| Dim. esterne BxHxP (mm) | 330x82x55 | Resistenza al filo incandescente | 650 °C |
| Termopressione con biglia | 70 °C | Norma di riferimento | EN 60670-1 |
| Temperatura di installazione | -25 +60 °C | Codice Electrocod | 0212 |

COMPORAMENTO AGLI AGENTI CHIMICI ED ATMOSFERICI

| Soluzione salina | Acidi | | Basi | | Solventi | | | | Olio minerale | Raggi UV |
|------------------|---------------------|------------|-------------|------------|---------------------|----------------|----------------|----------------|---------------------|------------|
| | Concentrati | Diluiti | Concentrate | Diluite | Esano | Benzolo | Acetone | Alcool | | |
| Resistente | Resistenza limitata | Resistente | Resistente | Resistente | Resistenza limitata | Non resistente | Non resistente | Non resistente | Resistenza limitata | Resistente |

DIMENSIONALE



SIMBOLOGIA TECNICA



IP
IP40



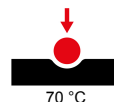
II

IK
IK07



Halogen free

GWT
650 °C



70 °C

MARCHI/APPROVAZIONI

