



Gama de cuadros estancos de poliéster reforzado con fibra de vidrio. En conformidad con las normas IEC 61439-1, IEC 61439-2, IEC 60670-1, IEC 60670-24 e IEC 62208. Disponibles en 7 tamaños, en versiones con puerta ciega y transparente, con grado de protección IP66. Compatibles con los accesorios Fast&Easy, totalmente metálicos, que permiten el montaje del cuadro y de protecciones modulares hasta 250A, con un ahorro de tiempo del 40%. Particularmente indicados para automatización y distribución en aplicaciones tanto de interior como de exterior.

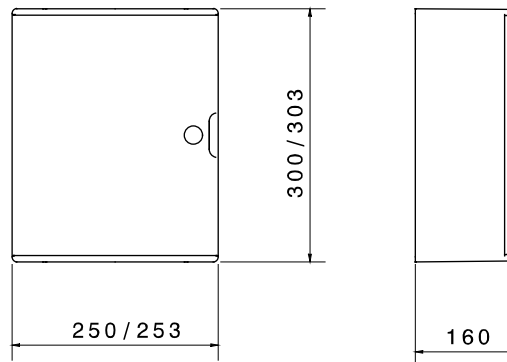
INFORMACIÓN GENERAL

Norma	EN 61439-1, EN 61439-2, EN62208, EN 60670-1, IEC 60670-24	DATOS MECÁNICOS	
Familia	46 QP	Temperatura de empleo	-25 +60 °C
Tipo de puerta	Puerta ciega	Grado de protección	IP66
Diam. Nominal BxHxP (mm)	250x300x160	Resistencia a impactos	IK10
Dim. funcionales BxHxP (mm)	253x303x160	Prueba del hilo incandescente	960 °C
Material	Poliéster reforzado con fibra de vidrio	Termopresión con bola	200 °C
Tipo de material	Libre de halógenos según EN 60754-2	Resistencia a los rayos UV	Yes, according to EN 62208
Color	Gris RAL 7035	CARACTERÍSTICAS ELÉCTRICAS	
Tensión nominal máxima de empleo (Un)	690 V	Clase aislamiento	II
Tensión de aislamiento	1000 V AC - 1500 V DC (according to EN 62208)	N. cerraduras	1
Potencia disipable A (W)		ACCESSORIES	
Potencia disipable B (W)		Soporte de fijación en pared	GW46446-GW46451
		Kit para doble aislamiento	GW46526

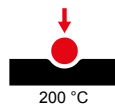
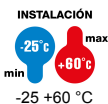
RESISTENCIA A LOS AGENTES QUÍMICOS Y ATMOSFÉRICOS

Solución salina	Ácidos		Bases		Disolventes				Aceite mineral	Rayos UV
	Concentrados	Diluidos	Concentrados	Diluidos	Hexano	Benceno	Acetona	Alcohol etílico		
Resistente	Resistencia limitada	Resistencia limitada	Resistencia limitada	Resistencia limitada	Resistencia limitada	Resistencia limitada	No resistente	Resistencia limitada	Resistente	Resistente

DIMENSIONAL



SIMBOLOGÍA TÉCNICA



MARCAS/APROBACIONES

