



Descrizione Interruttore di manovra-sezionatore
 Sigla Serie 90 AM
 N. poli 4P
 Corrente nominale 80 A
 Tensione nominale di impiego in AC (Ue) 415 V

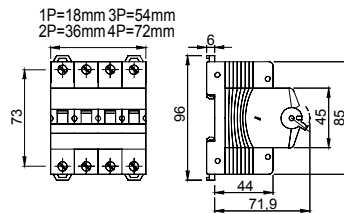
CARATTERISTICHE ELETTRICHE

| | |
|------------------------------------------------------------|---------------|
| Norma di riferimento | EN 60947-3 |
| Tensione nominale di isolamento (Ui) | 500 V |
| Tensione nominale di tenuta ad impulso (Uimp) | 4 kV |
| Frequenza nominale (Hz) | 50/60 Hz |
| Categoria di utilizzo | AC-22A |
| Corrente nominale ammissibile di breve durata per 1s (Icw) | 960 A |
| Potenza dissipata per polo | 3,2 W |
| Durata elettrica | 3.000 manovre |

CARATTERISTICHE MECCANICHE

| | |
|-------------------------------------------|---------------------------------------------------------------------------------|
| Durata meccanica | 20.000 manovre |
| Cacciavite raccomandato | Philips |
| Coppia nominale di serraggio | 2,5 Nm |
| Sezione max cavo rigido | ≤ 1x50 mm ² - ≤ 2x25 mm ² - ≤ 3x16 mm ² |
| Sezione max cavo flessibile | ≤ 1x70 mm ² - ≤ 2x35 mm ² - ≤ 1x16 + 2x25 mm ² |
| Grado di protezione | IP20 |
| Temperatura di funzionamento | -5°C + +40°C |
| Tropicalizzazione | 55°C - UR 95% |
| Alimentazione monte/valle | Sì |
| Biconnessione (cavo + pettini a forcella) | Sì (solo morsetti inferiori) |
| Lucchettabile | No |

DIMENSIONALE



MARCHI/APPROVAZIONI

