



Descrizione Interruttore di manovra-sezionatore
 Sigla Serie 90 AM
 N. poli 2P
 Corrente nominale 100 A
 Tensione nominale di impiego in AC (Ue) 415 V

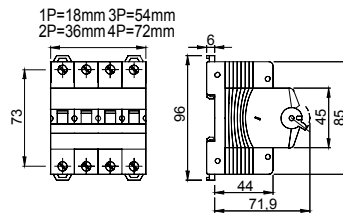
CARATTERISTICHE ELETTRICHE

Norma di riferimento	EN 60947-3
Tensione nominale di isolamento (Ui)	500 V
Tensione nominale di tenuta ad impulso (Uimp)	4 kV
Frequenza nominale (Hz)	50/60 Hz
Categoria di utilizzo	AC-22A
Corrente nominale ammissibile di breve durata per 1s (Icw)	1.200 A
Potenza dissipata per polo	5 W
Durata elettrica	3.000 manovre

CARATTERISTICHE MECCANICHE

Durata meccanica	20.000 manovre
Cacciavite raccomandato	Philips
Coppia nominale di serraggio	2,5 Nm
Sezione max cavo rigido	≤ 1x50 mm ² - ≤ 2x25 mm ² - ≤ 3x16 mm ²
Sezione max cavo flessibile	≤ 1x70 mm ² - ≤ 2x35 mm ² - ≤ 1x16 + 2x25 mm ²
Grado di protezione	IP20
Temperatura di funzionamento	-5°C + +40°C
Tropicalizzazione	55°C - UR 95%
Alimentazione monte/valle	Sì
Biconnessione (cavo + pettini a forcina)	Sì (solo morsetti inferiori)
Lucchettabile	No

DIMENSIONALE



MARCHI/APPROVAZIONI



GEWISS S.p.A. Via Domenico Bosatelli 1
 24069 Cenate Sotto - Bergamo - Italy
 tel. +39 035 94 61 11 fax +39 035 94 69 09
 Società soggetta alla direzione e coordinamento di
 Polifin S.p.A

www.gewiss.com
 sat@gewiss.com
 aggiornamento del 30/05/2026

Dati, misure, disegni e foto sono riportati a mero
 titolo informativo.
 Potranno essere modificati in ogni momento.