



Descripción INTERRUPTOR MAGNETOTÉRMICO

Código MT 60

Nº polos 1P

N. módulos 1

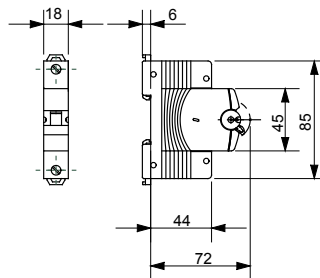
Corriente nominal 20 A

Curva D

Tensión nominal 230-400 V

Norma de referencia	IEC EN 60898-1	Frecuencia nominal (Hz)	50/60 Hz
Poder de corte EN 60898 230V (Icn)	6000 A	Poder de corte EN 60898 (Ics)	1 x Icn
Poder de corte EN 60947-2 230V (Icu)	10 kA	Poder de interrupción EN 60947-2 (Ics)	75% Icu
Tensión de aislamiento (Ui)	500 V	Tensión nominal de tensión soportada (Uimp)	4 kV
Tensión mínima de funcionamiento	12V ac/dc	Tensión máxima de funcionamiento	440 Vca / 220 Vcc
Número de maniobras eléctricas	10.000	Número de maniobras mecánicas	20.000
Sección cable rígido	<=1x35 - <=2x16 - <=1x16+2x10 mm ²	Sección cable flexible	<=1x35 - <=2x16 - <=1x16+2x10 mm ²
Par nominal de apriete	2 Nm	Temperatura de empleo	-25 +70 °C
Temperatura de almacenaje	-40 +70 °C	Código Electrocod	1411

DIMENSIONAL



MARCAS/APROBACIONES



GEWISS S.p.A. Via A. Volta, 1
24069 Cenate Sotto - Bergamo - Italy
tel. +39 035 94 61 11 fax +39 035 94 69 09
Empresa sujeta a la dirección y coordinación de
Polifin S.p.A.

www.gewiss.com
sat@gewiss.com
Última actualización 22/06/2026

Datos, medidas, dibujos y fotos son mostrados
solamente a título informativo,
siendo posible su modificación sin previo aviso