

# Ficha Técnica Producto

## GW90327

Serie 90 MCB



Descripción INTERRUPTOR MAGNETOTÉRMICO COMPACTO

Código MTC 60

Nº polos 1P+N

N. módulos 1

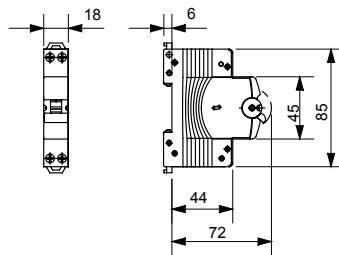
Corriente nominal 13 A

Curva B

Tensión nominal 230V

Norma de referencia	EN 60898	Frecuencia nominal (Hz)	50/60 Hz
Poder de corte EN 60898 230V (Icn)	6000 A	Poder de corte EN 60898 (Ics)	1 x Icn
Poder de corte EN 60947-2 230V (Icu)	6 kA	Poder de interrupción EN 60947-2 (Ics)	100% Icu
Tensión de aislamiento (Ui)	500 V	Tensión nominal de tensión soportada (Uimp)	4 kV
Tensión mínima de funcionamiento	12 V ac	Tensión máxima de funcionamiento	253 Vac
Número de maniobras eléctricas	10.000	Número de maniobras mecánicas	20.000
Sección cable rígido	$\leq 1 \times 16$ - $\leq 1 \times 10 + 1 \times 6$ mm <sup>2</sup>	Sección cable flexible	$\leq 1 \times 10$ - $\leq 2 \times 6$ mm <sup>2</sup>
Par nominal de apriete	1,2 Nm	Temperatura de empleo	-25 +70 °C
Temperatura de almacenaje	-40 +70 °C	Accesoriable	No
Código Electrocod	1411		

### DIMENSIONAL



### MARCAS/APROBACIONES



GEWISS S.p.A. Via A. Volta, 1  
24069 Cenate Sotto - Bergamo - Italy  
tel. +39 035 94 61 11 fax +39 035 94 69 09  
Empresa sujeta a la dirección y coordinación de  
Polifin S.p.A.

www.gewiss.com  
sat@gewiss.com  
Última actualización 18/06/2026

Datos, medidas, dibujos y fotos son mostrados  
solamente a título informativo,  
siendo posible su modificación sin previo aviso