



Descripción INTERRUPTOR MAGNETOTÉRMICO COMPACTO

Código MTC 60

Nº polos 1P+N

N. módulos 1

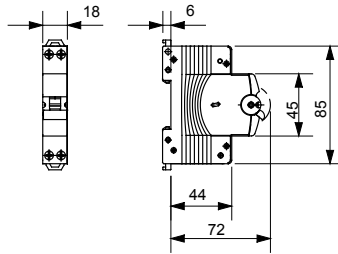
Corriente nominal 10 A

Curva C

Tensión nominal 230V

Norma de referencia	EN 60898	Frecuencia nominal (Hz)	50/60 Hz
Poder de corte EN 60898 230V (Icn)	6000 A	Poder de corte EN 60898 (Ics)	1 x Icn
Poder de corte EN 60947-2 230V (Icu)	6 kA	Poder de interrupción EN 60947-2 (Ics)	100% Icu
Tensión de aislamiento (Ui)	500 V	Tensión nominal de tensión soportada (Uimp)	4 kV
Tensión mínima de funcionamiento	12 V ac	Tensión máxima de funcionamiento	253 Vac
Número de maniobras eléctricas	10.000	Número de maniobras mecánicas	20.000
Sección cable rígido	<=1x16 - <=1x10+1x6 mm ²	Sección cable flexible	<=1x10 - <=2x6 mm ²
Par nominal de apriete	1,2 Nm	Temperatura de empleo	-25 +70 °C
Temperatura de almacenaje	-40 +70 °C	Accesoriable	No
Código Electrocod	1411		

DIMENSIONAL



MARCAS/APROBACIONES



GEWISS S.p.A. Via A. Volta, 1
24069 Cenate Sotto - Bergamo - Italy
tel. +39 035 94 61 11 fax +39 035 94 69 09
Empresa sujeta a la dirección y coordinación de
Polifin S.p.A.

www.gewiss.com
sat@gewiss.com
Última actualización 16/06/2026

Datos, medidas, dibujos y fotos son mostrados
solamente a título informativo,
siendo posible su modificación sin previo aviso