

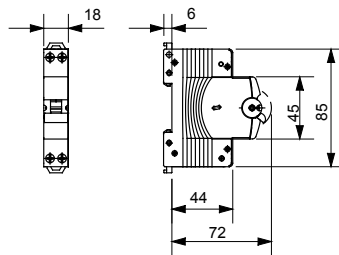


Descripción INTERRUPTOR MAGNETOTÉRMICO COMPACTO

Código MTC 45
 N° polos 1P+N
 N. módulos 1
 Corriente nominal 20 A
 Curva C
 Tensión nominal 230V

Norma de referencia	EN 60898	Frecuencia nominal (Hz)	50/60 Hz
Poder de corte EN 60898 230V (Icn)	4500 A	Poder de corte EN 60898 (Ics)	1 x Icn
Poder de corte EN 60947-2 230V (Icu)	4.5 kA	Poder de interrupción EN 60947-2 (Ics)	100% Icu
Tensión de aislamiento (Ui)	500 V	Tensión nominal de tensión soportada (Uimp)	4 kV
Tensión mínima de funcionamiento	12 V ac	Tensión máxima de funcionamiento	253 Vac
Número de maniobras eléctricas	10.000	Número de maniobras mecánicas	20.000
Sección cable rígido	<=1x16 - <=1x10+1x6 mm ²	Sección cable flexible	<=1x10 - <=2x6 mm ²
Par nominal de apriete	1,2 Nm	Temperatura de empleo	-25 +70 °C
Temperatura de almacenaje	-40 +70 °C	Accesoriable	No
Código Electrocod	1411		

DIMENSIONAL



MARCAS/APROBACIONES



GEWISS S.p.A. Via A. Volta, 1
 24069 Cenate Sotto - Bergamo - Italy
 tel. +39 035 94 61 11 fax +39 035 94 69 09
 Empresa sujeta a la dirección y coordinación de
 Polifin S.p.A.

www.gewiss.com
 sat@gewiss.com
 Última actualización 09/06/2026

Datos, medidas, dibujos y fotos son mostrados
 solamente a título informativo,
 siendo posible su modificación sin previo aviso