

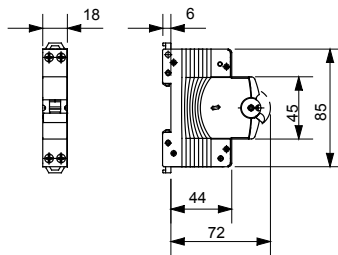


Descripción INTERRUPTOR MAGNETOTÉRMICO COMPACTO

Código MTC 45
 N° polos 1P+N
 N. módulos 1
 Corriente nominal 10 A
 Curva C
 Tensión nominal 230V

| | | | |
|--------------------------------------|-------------------------------------|---|--------------------------------|
| Norma de referencia | EN 60898 | Frecuencia nominal (Hz) | 50/60 Hz |
| Poder de corte EN 60898 230V (Icn) | 4500 A | Poder de corte EN 60898 (Ics) | 1 x Icn |
| Poder de corte EN 60947-2 230V (Icu) | 4.5 kA | Poder de interrupción EN 60947-2 (Ics) | 100% Icu |
| Tensión de aislamiento (Ui) | 500 V | Tensión nominal de tensión soportada (Uimp) | 4 kV |
| Tensión mínima de funcionamiento | 12 V ac | Tensión máxima de funcionamiento | 253 Vac |
| Número de maniobras eléctricas | 10.000 | Número de maniobras mecánicas | 20.000 |
| Sección cable rígido | <=1x16 - <=1x10+1x6 mm ² | Sección cable flexible | <=1x10 - <=2x6 mm ² |
| Par nominal de apriete | 1,2 Nm | Temperatura de empleo | -25 +70 °C |
| Temperatura de almacenaje | -40 +70 °C | Accesoriable | No |
| Código Electrocod | 1411 | | |

DIMENSIONAL



MARCAS/APROBACIONES



GEWISS S.p.A. Via A. Volta, 1
 24069 Cenate Sotto - Bergamo - Italy
 tel. +39 035 94 61 11 fax +39 035 94 69 09
 Empresa sujeta a la dirección y coordinación de
 Polifin S.p.A.

www.gewiss.com
 sat@gewiss.com
 Última actualización 09/06/2026

Datos, medidas, dibujos y fotos son mostrados
 solamente a título informativo,
 siendo posible su modificación sin previo aviso