

**MANUFACTURER'S DECLARATION OF CONFORMITY
DICHIARAZIONE DI CONFORMITA' DEL COSTRUTTORE**

No.	65752685	
Issuer's name <i>Nome del costruttore:</i>	GEWISS S.p.A.	
Issuer's address: <i>Indirizzo del costruttore:</i>	Via D. Bosatelli, 1 24069 Cenate Sotto (BG) ITALY	
Subject of the declaration: <i>Oggetto della dichiarazione:</i>	GW68596	
Main ratings: <i>Dati principali: Stat</i>	<ul style="list-style-type: none"> ➤ Rated voltage / Tensione nominale ➤ Rated insulation voltage / Tensione nominale di isolamento ➤ Rated operational voltage / Tensione nominale di impiego ➤ Rated impulse withstand voltage / Tensione nominale di tenuta ad impulso ➤ Rated current of the assembly / Corrente nominale del quadro ➤ Rated peak withstand current / Corrente nominale ammissibile di picco ➤ Rated conditional short-circuit current / Corrente nominale di cortocircuito ➤ SCPD / Dispositivo di protezione contro il cortocircuito ➤ Rated frequency / Frequenza nominale ➤ Degree of protection / Grado di protezione ➤ Form of the internal separation / Forma della segregazione interna ➤ Pollution degree / Grado di inquinamento ➤ EMC disturbances in environments / Ambiente EMC ➤ Conditions of installation / Condizioni di installazione ➤ Intended for use by / Previsto per l'utilizzo da ➤ External design / Configurazione esterna ➤ Mechanical impact protection / Protezione contro l'impatto meccanico ➤ Dimensions / Dimensioni (Width – Height – Depth / Base – Altezza – Profondità) ➤ Weight / Peso 	<ul style="list-style-type: none"> Un = 400 Vac Ui = 400 Vac Ue = 400 Vac Uimp = 4kV InA = 25 A Ipk = 10 kA Icc = 6 kA / fn = 50 Hz IP55 1 3 B Mobile ACS / ASC mobile / / IK 09 1037x821x400 mm 30 Kg

We declare that the products mentioned in subject are designed and manufactured in conformity with the requirements of the following harmonized standards:
Dichiariamo che i prodotti citati in oggetto sono progettati e costruiti conformemente ai requisiti delle seguenti norme armonizzate:

Document No. / Documento N.	Title / Titolo	Date of issue / Data di emissione
➤ EN 61439-1	Low-voltage switchgear and controlgear assemblies – Part 1: General rules <i>Apparecchiature assiemate di protezione e di manovra per bassa tensione (quadri BT) – Parte 1: Regole generali</i>	2011
➤ EN 61439-4	Low-voltage switchgear and controlgear assemblies - Part 4: Particular requirements for assemblies for construction sites (ACS) <i>Apparecchiature assiemate di protezione e di manovra per bassa tensione (quadri BT) - Parte 4: Prescrizioni particolari per quadri per cantiere (ASC)</i>	2013
➤ EN IEC 63000	Technical documentation for the assessment of electrical and electronic products with respect to the restriction of hazardous substances. <i>Documentazione tecnica per la valutazione dei prodotti elettrici ed elettronici in relazione alla restrizione delle sostanze pericolose</i>	2018

and therefore meeting the essential requirements of the Directives:

e quindi rispondenti ai requisiti essenziali delle Direttive:

- | | | |
|--|--|---|
| <input checked="" type="checkbox"/> 2014/35/EU | <input checked="" type="checkbox"/> 2014/30/EU | <input type="checkbox"/> Reg. (EU) n. 305/2011 |
| <input type="checkbox"/> 2009/125/EC | <input type="checkbox"/> 2010/30/EU | <input type="checkbox"/> 2014/53/EU |
| <input type="checkbox"/> 2014/34/EU | <input type="checkbox"/> 2014/32/EU | <input checked="" type="checkbox"/> 2011/65/EU + 2015/863 |

Signed for and on behalf :

Firmato per conto di: GEWISS S.p.A.

Matteo Gavazzeni
MATTEO GAVAZZENI.....

Place and Date

Luogo e Data: Cenate Sotto, 21/02/2024

Direttore Proprietà Industriale, Qualità e Certificazioni Prodotto Corporate

Corporate Industrial Property, Quality and Product Certification Director

This declaration is exclusively for Gewiss customers use to satisfy their specific requests. The publication and the copy of the contents, even a part, in every form, are prohibited without the prior written authorization of Gewiss. Gewiss reserves the right to introduce, at any time and without notice, all the product changes held to be proper, at his absolute discretion, either to improve the serviceability or the performances of his products, or to answer technologic or productive needs, therefore, the content of the declaration in the future could not coincide with what declared at the time of the declaration.



**CARATTERISTICHE
SPECIFICATION**

Serie/Series: Q-BOX

Codice/Code:

GW 68596

Un: 400 V

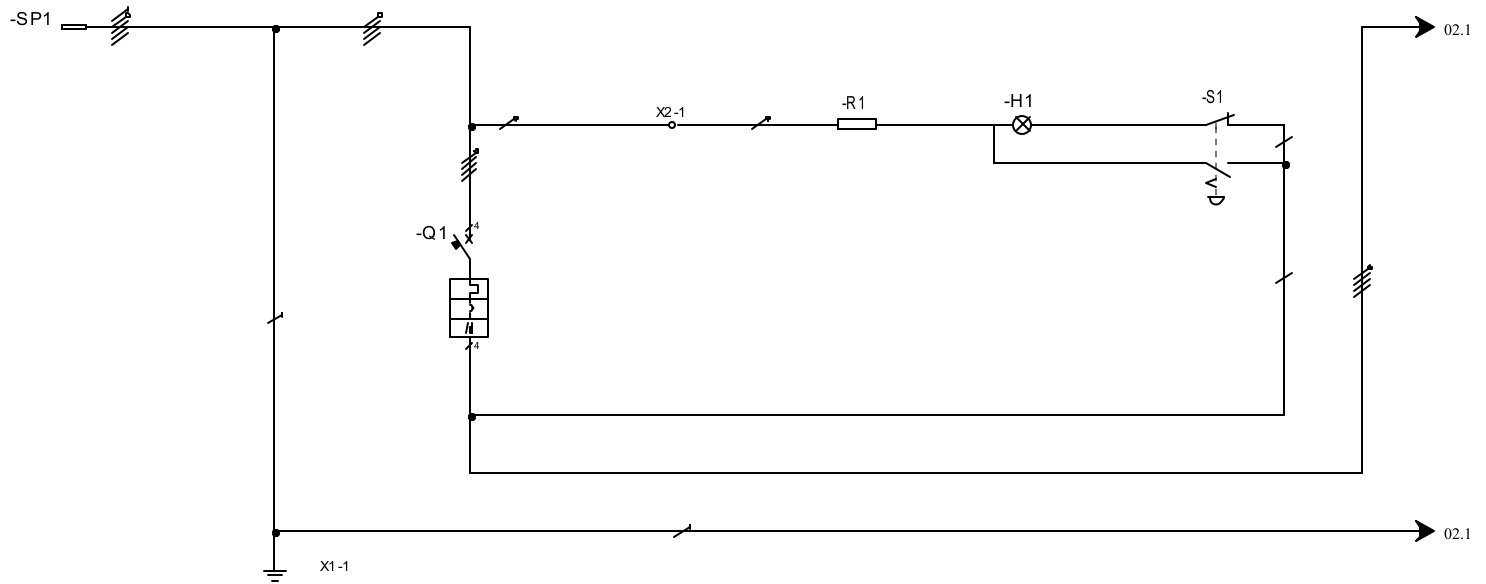
Uaux: 230 V

f: 50 Hz

Icc: 6 kA

Ip: 55

In: 25 A

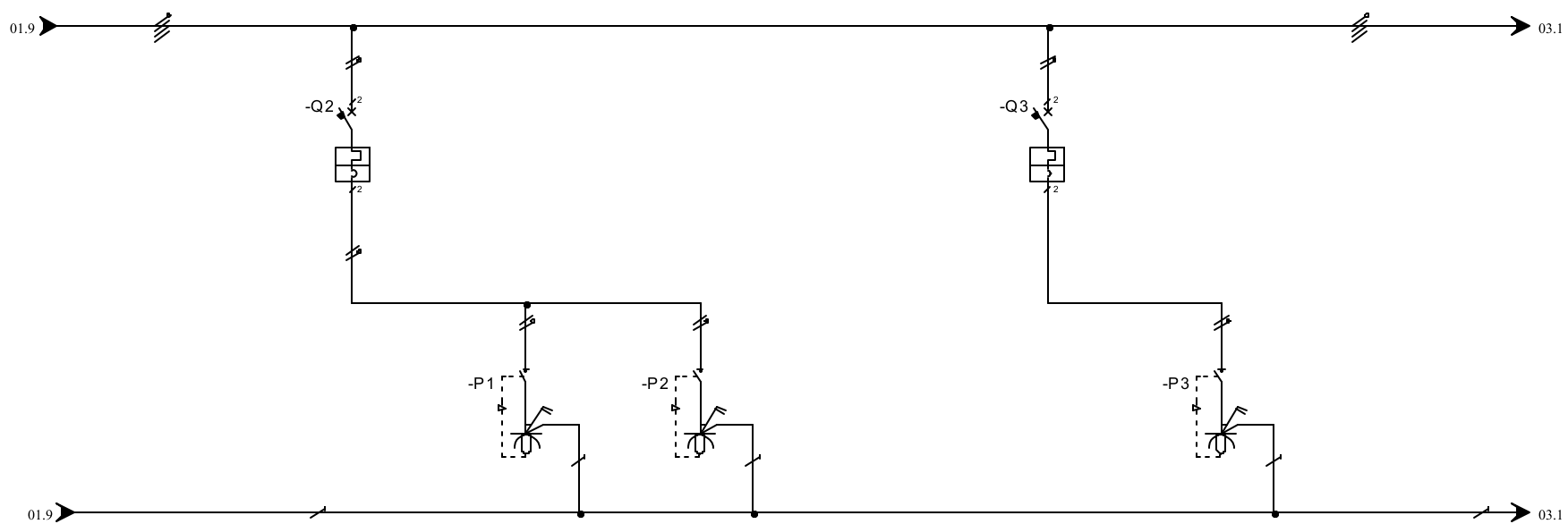


UTENZA USER	DENOMINAZIONE DENOMINATION		SPINA PLUG		MORSETTIERA DI TERRA PROTECTIVE EARTH	INTERRUTTORE GENERALE MAIN SWITCH	MORSETTO DI APPOGGIO CLAMP	RESISTENZA RESISTOR	LAMPADA LAMP	PULSANTE EMERGENZA EMERGENCY PUSHBUTTON
	TIPO / TYPE	POT./TOT.POWER Kw In A	GW60 442	32				3,3 K Ω	GW74 518	GW74 364
	COEF. CONTEMP. COS φ		0,8							
INTERRUTTORE SEZIONATORE MAIN SWITCH	COSTRUTTORE / CONSTRUCTOR				GEWISS GW94 170					
	TIPO / TYPE									
	N. POLI/N. POLES	In A			4	32				
	Icc kA	Idn mA			6	30				
	Im (o curva/for curve) A	Pdi A			C					
FUSIBILE FU SE	TIPO / TYPE									
	CALIBRO / CALIBRE	A								
CONTATTORE CONTACTOR	TIPO / TYPE									
	In A	Pn kW								
RELE TERMICO THERMAL RELAY	TIPO / TYPE									
	TARATURA / CALIBRATION	A								
LINEA DI POTENZA POWER LINE	TIPO CAVO / CABLE TYPES		5X6mm ²		6X2,5mm ²	8X2,5mm ² + 2X1,5mm ²	1X1,5mm ²	1X1,5mm ²	2X1,5mm ²	2X1,5mm ²
	FORMAZIONE / FOR MATION		L1,L2,L3,N,PE		PE	L1,L2,L3,N	N	N		L1
	LUNGHEZZA / LENGHT	m								
	lz	A								
	C.d.T. a In % C.d.T. a Ib %									
	Zk mΩ Zs Ω									
	Ik trifase/mo nof. kA Ik1 fase/te rra kA									
	MORSETTIERA / TERMINAL BOARD				1X65011736 13 FORI/HOLES		1X66390006			



CODICE : CODE :	GW68596	PROGETTO : PROJECT :	Schema elettrico Electric diagram	FOGLIO 01 DI 04
TITOLO/ TITLE: Schema unifilare Single line diagram				
DIS.: Crocca A.	DATA/DATE: 18/05/2017		◀▶02	

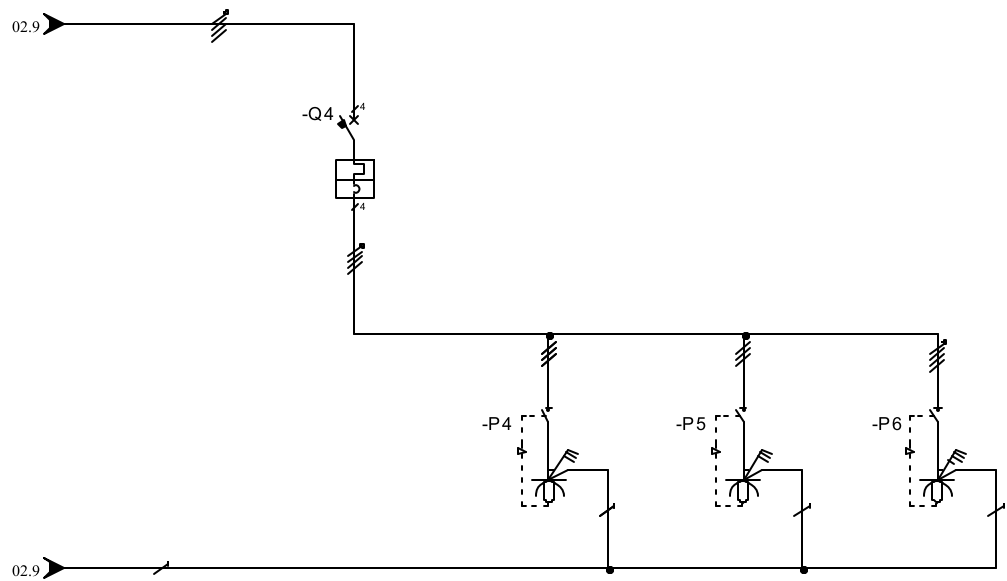
REV.	DATA/DATE	FIRMA/SIGN	MODIFICA/ MODIFY
------	-----------	------------	------------------



UTENZA USE	DENOMINAZIONE DENOMINATION		PROTEZIONE PRESE 1-2 OUTLETS 1-2 PROTECTION		PRESA 1 OUTLET 1		PRESA 2 OUTLET 2		PROTEZIONE PRESA 3 OUTLET 3 PROTECTION		PRESA 3 OUTLET 3	
	TIPO / TYPE	POT./TOT. POWER Kw	In	A	GW663 04N	16	GW663 04N	16			GW663 04N	16
	COEF. CONTEMP.	COS φ			0,8		0,8				0,8	
INTERRUTTORE SEZIONATORE MAIN SWITCH	COSTRUTTORE / CONSTRUCTOR		GEWISS						GEWISS			
	TIPO / TYPE		GW92 047						GW92 047			
	N. POLI/N. POLES	In	A	2	16				2	16		
	Icc	kA	Idn	mA	6				6			
	I _m (o curva/lor curve)	A	Pdi	A	C				C			
FUSIBILE FU SE	TIPO / TYPE											
	CALIBRO / CALIBRE		A									
CONTATTORE CONTACTOR	TIPO / TYPE											
	In	A	Pn	kW								
RELE TERMICO THERMAL RELAY	TIPO / TYPE											
	TARATURA / CALIBRATION		A									
LINEA DI POTENZA POWER LINE	TIPO CAVO / CABLE TYPES		4X2,5 mm ²		3X2,5 mm ²		3X2,5 mm ²		4X2,5 mm ²		3X2,5 mm ²	
	FORMAZIONE / FORMATION		L1,N		L1,N,PE		L1,N,PE		L2,N		L2,N,PE	
	LUNGHEZZA / LENGHT		m									
	Iz		A									
	C.d.T.	a In	%	C.d.T.	a lb	%						
	Zk	mΩ	Zs	mΩ								
	I _k trifase/mo nof.	kA	I _{k1} fase/te rra	kA								
	MORSETTIERA / TERMINAL BOARD											



CODICE :	GW68 596	PROGETTO :	Schema elettrico	FOGLIO	02
CODE :		PROJECT :	Electric diagram	DI	04
TITOLO/ TITLE:			Schema unifilare Single line diagram		
DIS.: Crocca A.			DATA/DATE: 18/05/2017		



UTENZA USE	DENOMINAZIONE DENOMINATION		PROTEZIONE PRESE 4-5-6 OUTLETS 4-5-6 PROTECTION		PRESA 4 OUTLET 4		PRESA 5 OUTLET 5		PRESA 6 OUTLET 6							
	TIPO / TYPE	POT./TOT. POWER Kw	In	A	GW663 08N	16	GW663 08N	16	GW663 09N	16						
	COEF. CONTEMP.	COS φ			0,8		0,8		0,8							
INTERRUTTORE SEZIONATORE MAIN SWITCH	COSTRUTTORE / CONSTRUCTOR		GEWISS													
	TIPO / TYPE		GW90 287													
	N. POLI/N. POLES	In	A	4	16											
	Icc	kA	Idn	mA	6											
FUSIBILE FU SE	TIPO / TYPE															
	CALIBRO / CALIBRE		A													
CONTATTORE CONTACTOR	TIPO / TYPE															
	In	A	Pn	kW												
RELE TERMICO THERMAL RELAY	TIPO / TYPE															
	TARATURA / CALIBRATION		A													
LINEA DI POTENZA POWER LINE	TIPO CAVO / CABLE TYPES		10X2,5mm ²		4X2,5mm ²		4X2,5mm ²		5X2,5mm ²							
	FORMAZIONE / FORMATION		L1,L2,L3,N		L1,L2,L3,PE		L1,L2,L3,PE		L1,L2,L3,N,PE							
	LUNGHEZZA / LENGHT		m													
	Iz		A													
	C.d.T. a In		%		C.d.T. a Ib		%									
	Zk		mΩ		Zs		mΩ									
Ik trifase/mo nof.		kA		Ik1 fase/te rra		kA										
MORSETTIERA / TERMINAL BOARD																



CODICE : CODE :	GW68 596	PROGETTO : PROJECT :	Schema elettrico Electric diagram	FOGLIO 03 DI 04
TITOLO/ TITLE: Single line diagram			02◀▶04	
DIS.: Crocca A.		DATA/DATE: 18/05/2017		

REV.	DATA/DATE	FIRMA/SIGN	MODIFICA/ MODIFY
------	-----------	------------	------------------

GEWISS S.p.A si riserva la possibilità di sostituire alcuni dei codici inclusi negli schemi allegati con interruttori aventi caratteristiche tecniche identiche o migliorate.

La tabella seguente riporta l'elenco delle possibili sostituzioni autorizzate.

GEWISS s.p.A ha verificato e certificato il quadro in tutte le configurazioni così realizzate che, pertanto, rientrano nel sistema di quadri GEWISS come definito dalle norme EN 61439-1 e EN 61439-4

TABELLA CODICI E LORO ALTERNATIVE / TABLE CODES AND ITS ALTERNATIVES												
CODICI/CODES		CARATTERISTICHE / FEATURES										
Codice base Base code	Codice alt. Alt. code	Tipo Type	Poli Poles	Curva Curve	In (A)	Icc (KA)	Idn (mA)	Moduli Modules	VARIABILI / VARIABLES			
									Tipo Type	Curva Curve	Icc (KA)	Moduli Modules
GW90247			2P	C	16	6	/		MTC MCCB			1
	GW92047								MT/MCB			2
GW90250			2P	C	32	6	/		MTC MCCB			1
	GW92050								MT/MCB			2
GW90267			3P	C	16	6	/		MTC MCCB			2
	GW92067								MT/MCB			3
GW90270			3P	C	32	6	/		MTC MCCB			2
	GW92070								MT/MCB			3
GW90287			4P	C	16	6	/		MTC MCCB			2
	GW92087								MT/MCB			4
GW90290			4P	C	32	6	/		MTC MCCB			2
	GW92090								MT/MCB			4
GW92093		MT	4P	C	63		/	4			6	
	GW92693	MCB									10	
GW94027		MDC	2P		16	4,5	30	2		AC		
	GW94227	RCBO								A		
GW94127		MDC	2P		16	6	30	2		AC		
	GW94327	RCBO								A		

Gewiss SpA reserves the right to replace some of the products included in the drawing with devices having the same or improved ratings or technical characteristics.

The following table shows the list of possible replacements allowed.

Gewiss SpA has tested and certified the switchboard conforming to all the configurations in such a way manufactured, therefore, they are included in GEWISS assembly system as defined in the standards EN 61439-1 and EN 61439-4

				GEWISS	CODICE: CODE:	GW68596	PROGETTO : Schema elettrico PROJECT : Electric diagram	FOGLIO 04 DI 04
					TITOLO/ TITLE:	Tabella codici Codes table		03◀▶
REV.	DATA/DATE	FIRMA/SIGN	MODIFICA/ MODIFY		DIS.: Crocca A.	DATA/DATE: 18/05/2017		