

**MANUFACTURER'S DECLARATION OF CONFORMITY
DICHIARAZIONE DI CONFORMITA' DEL COSTRUTTORE**

No.	65751448	
Issuer's name Nome del costruttore:	GEWISS S.p.A.	
Issuer's address: Indirizzo del costruttore:	Via D. Bosatelli, 1 24069 Cenate Sotto (BG) ITALY	
Subject of the declaration: Oggetto della dichiarazione:	GW68244N	
Main ratings: Dati principali: Stat	<ul style="list-style-type: none"> ➤ Rated voltage / Tensione nominale Un = 400 Vac ➤ Rated insulation voltage / Tensione nominale di isolamento Ui = 400 Vac ➤ Rated operational voltage / Tensione nominale di impiego Ue = 400 Vac ➤ Rated impulse withstand voltage / Tensione nominale di tenuta ad impulso Uimp = 4kV ➤ Rated current of the assembly / Corrente nominale del quadro InA = 14 A ➤ Rated peak withstand current / Corrente nominale ammissibile di picco Ipk = 10 kA ➤ Rated conditional short-circuit current / Corrente nominale di cortocircuito Icc = 6 kA ➤ SCPD / Dispositivo di protezione contro il cortocircuito / ➤ Rated frequency / Frequenza nominale fn = 50 Hz ➤ Degree of protection / Grado di protezione IP65 ➤ Form of the internal separation / Forma della segregazione interna 1 ➤ Pollution degree / Grado di inquinamento 3 ➤ EMC disturbances in environments / Ambiente EMC B ➤ Conditions of installation / Condizioni di installazione Mobile ACS / ASC mobile ➤ Intended for use by / Previsto per l'utilizzo da / ➤ External design / Configurazione esterna / ➤ Mechanical impact protection / Protezione contro l'impatto meccanico IK 08 ➤ Dimensions / Dimensioni (Width – Height – Depth / Base – Altezza – Profondità) 430x105x96 mm ➤ Weight / Peso 4 Kg 	

We declare that the products mentioned in subject are designed and manufactured in conformity with the requirements of the following harmonized standards:
Dichiaro che i prodotti citati in oggetto sono progettati e costruiti conformemente ai requisiti delle seguenti norme armonizzate:

Document No. / Documento N.	Title / Titolo	Date of issue / Data di emissione
➤ EN 61439-1	Low-voltage switchgear and controlgear assemblies – Part 1: General rules Apparecchiature assiemate di protezione e di manovra per bassa tensione (quadri BT) – Parte 1: Regole generali	2011
➤ EN 61439-4	Low-voltage switchgear and controlgear assemblies - Part 4: Particular requirements for assemblies for construction sites (ACS) Apparecchiature assiemate di protezione e di manovra per bassa tensione (quadri BT) - Parte 4: Prescrizioni particolari per quadri per cantiere (ASC)	2013
➤ EN IEC 63000	Technical documentation for the assessment of electrical and electronic products with respect to the restriction of hazardous substances. Documentazione tecnica per la valutazione dei prodotti elettrici ed elettronici in relazione alla restrizione delle sostanze pericolose	2018

and therefore meeting the essential requirements of the Directives:

e quindi rispondenti ai requisiti essenziali delle Direttive:

- | | | |
|--|--|---|
| <input checked="" type="checkbox"/> 2014/35/EU | <input checked="" type="checkbox"/> 2014/30/EU | <input type="checkbox"/> Reg. (EU) n. 305/2011 |
| <input type="checkbox"/> 2009/125/EC | <input type="checkbox"/> 2010/30/EU | <input type="checkbox"/> 2014/53/EU |
| <input type="checkbox"/> 2014/34/EU | <input type="checkbox"/> 2014/32/EU | <input checked="" type="checkbox"/> 2011/65/EU + 2015/863 |

Signed for and on behalf of:

Firmato per conto di: GEWISS S.p.A.

MATTEO GAVAZZENI.....

Place and Date
Luogo e Data:

Cenate Sotto, 21/02/2024

Direttore Proprietà Industriale, Qualità e Certificazioni Prodotto Corporate

Corporate Industrial Property, Quality and Product Certification Director

This declaration is exclusively for Gewiss customers use to satisfy their specific requests. The publication and the copy of the contents, even a part, in every form, are prohibited without the prior written authorization of Gewiss. Gewiss reserves the right to introduce, at any time and without notice, all the product changes held to be proper, at his absolute discretion, either to improve the serviceability or the performances of his products, or to answer technologic or productive needs, therefore, the content of the declaration in the future could not coincide with what declared at the time of the declaration.

GEWISS

CARATTERISTICHE SPECIFICATION

Serie/Series: Q-DIN

Codice/Code:
GW68244N

Un: 400 V

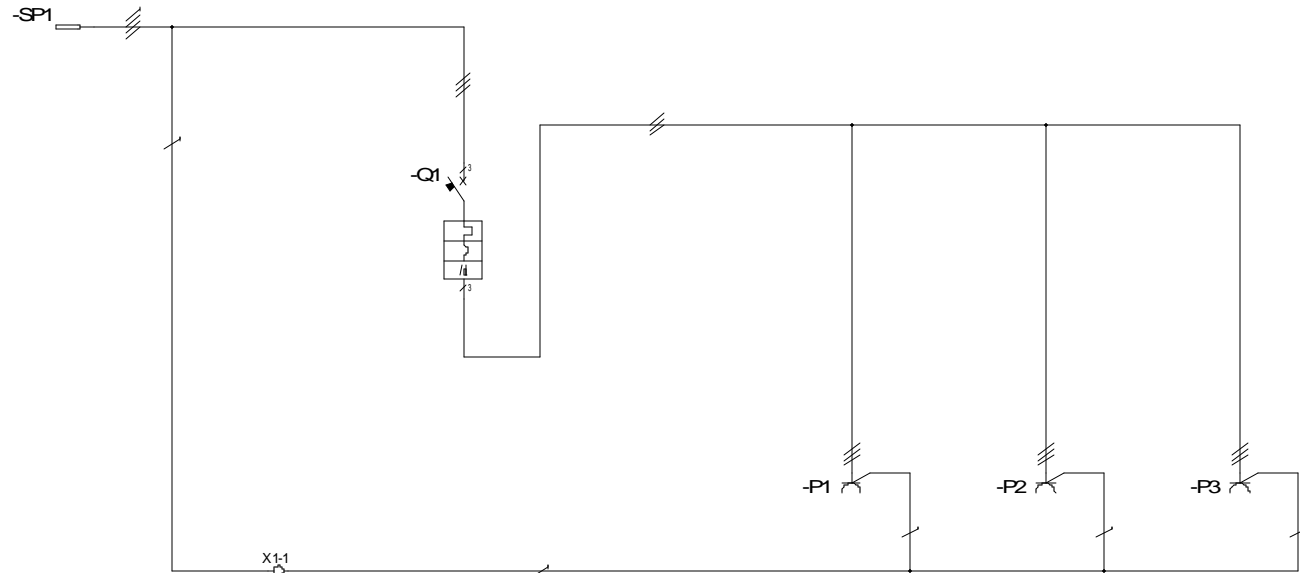
Uaux: /

f: 50 Hz

Icc: 6 kA

Ip: 65

In: 14 A



UTENZA USER	DENOMINAZIONE DENOMINATION		SPINA DI ALIMENTAZIONE POWER SUPPLY PLUG		MORSETTO DI TERRA PROTECTIVE EARTH		INTERRUTTORE GENERALE MAINSWITCH		PRESA 1 OUTLET 1		PRESA 2 OUTLET 2		PRESA 3 OUTLET 3	
	TIPO / TYPE	POT./TOT.POWER Kw	GW60030H	In					GW62231H	16	GW62231H	16	GW62231H	16
	COEF. CONTEMP.	COS ϕ		A	16				08		08		08	
INTERRUTTORE O SEZIONATORE MAINSWITCH	COSTRUTTORE / CONSTRUCTOR						GEWISS GW94147							
	TIPO / TYPE													
	N. POLI/N.POLES	In	A				3	16						
	Icc	kA	Ich	mA			6	30						
	I _m (o curva/or curve)	A	Pd	A			C							
FUSIBILE FLUSE	TIPO / TYPE													
	CALIBRO/CALBRE	A												
CONTATTORE CONTACTOR	TIPO / TYPE													
	In	A	Ph	kW										
RELE' TERMICO THERMAL RELAY	TIPO / TYPE													
	TARATURA / CALIBRATION	A												
LINEA DI POTENZA POWER LINE	TIPO CAVO / CABLE TYPES		4X2,5mm ²		3X2,5mm ²		9X2,5mm ²		4X2,5mm ²		4X2,5mm ²		4X2,5mm ²	
	FORMAZIONE / FORMATION		L1,L2,L3,PE		PE		L1,L2,L3,N		L1,L2,L3,PE		L1,L2,L3,PE		L1,L2,L3,PE	
	LUNGHEZZA / LENGHT	m												
	Iz	A												
	C.d.T. aIn	%	C.d.T. aIb	%										
	Zk	m Ω	Zs	Ω										
	I _k trifase/monof.	kA	I _{k1} fase/terra	kA										
	MORSETTIERA / TERMINAL BOARD						1X65517260	16mm ²						

GEWISS

CODICE :
CODE : GW68244NPROGETTO : Schema elettrico
PROJECT : Electric diagramFOGLIO 01
DI 01TITOLO/TITLE: Schema unifilare
Single line diagram

DIS: Crocca A.

DATA/DATE: 26/04/2017



REV. DATA/DATE FIRMA/SIGN. MODIFICA/MODIFY