



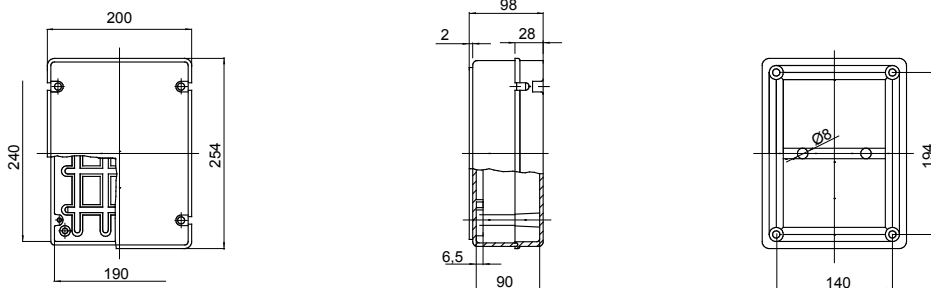
Gamma di cassette di derivazione stagne da parete serie 44 CE rispondenti alle Norme internazionali IEC 60670-1 (CEI 23-48) e IEC 60670-22 (CEI 23-94) e realizzate con tecnopolimeri ad elevate prestazioni. La gamma si compone di versioni con gradi IP44, IP55, IP56 con pareti lisce o passacavi ad ingresso rapido e con coperchi ciechi/trasparenti, alti/bassi, a pressione/a vite, disponibili in differenti materiali autoestinguenti (fino a GWT 960°C). Idonee per derivazione ordinaria, per impieghi speciali e per impieghi industriali.

|                                     |                              |                                  |                                       |
|-------------------------------------|------------------------------|----------------------------------|---------------------------------------|
| Classe isolamento                   | II (secondo Norma IEC 61140) | Colore                           | Grigio RAL 7035                       |
| Grado di protezione                 | IP56                         | Materiale                        | Tecnopolimero GWPLAST 120             |
| Resistenza agli urti                | IK08                         | Dim. interne BxHxP (mm)          | 240x190x90                            |
| Ø max fori eseguibili               | 37 mm                        | Viti coperchio (n. e tipo)       | 4 isol. a cerniera piombabili         |
| Applicazione                        | Impieghi industriali         | Resistenza al filo incandescente | 650 °C                                |
| Colore coperchio                    | Trasparente                  | Coperchio                        | Basso a vite                          |
| Temperatura di impiego              | -25 +60 °C                   | Tipo Materiale                   | Halogen free secondo norma EN 60754-2 |
| Codice Electrocod                   | 0231                         | Termopressione con biglia        | 110 °C                                |
| Coppia serraggio viti               | 1.8 NM                       | Pareti                           | Lisce                                 |
| Accessori per ripristino isolamento | GW44621, GW44622             |                                  |                                       |

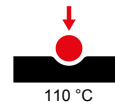
#### COMPORAMENTO AGLI AGENTI CHIMICI ED ATMOSFERICI

| Soluzione salina | Acidi          |                     | Basi           |                     | Solventi            |                |                |                     | Olio minerale       | Raggi UV            |
|------------------|----------------|---------------------|----------------|---------------------|---------------------|----------------|----------------|---------------------|---------------------|---------------------|
|                  | Concentrati    | Diluiti             | Concentrate    | Diluite             | Esano               | Benzolo        | Acetone        | Alcool              |                     |                     |
| Resistente       | Non resistente | Resistenza limitata | Non resistente | Resistenza limitata | Resistenza limitata | Non resistente | Non resistente | Resistenza limitata | Resistenza limitata | Resistenza limitata |

#### DIMENSIONALE



#### SIMBOLOGIA TECNICA



#### MARCHI/APPROVAZIONI

