

Produktdatenblatt

GW40106

Baureihe 68 ACS



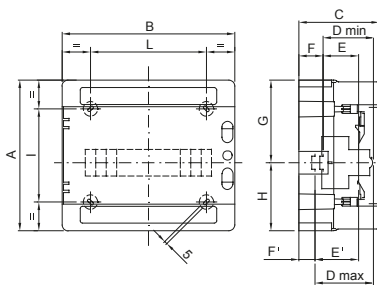
IP65-Reihe wasserdichter Gehäuse von 4 bis 72 m mit rauchfarbener transparenter Tür. Die wichtigsten technischen Merkmale sind: umkehrbare Vorder- und Rückwand, abnehmbare Rahmen und Paneele mit Fenstern und abnehmbaren Türen mit bis zu 180° Öffnungswinkel und Schlosszubehör. Die Gehäuse können mit bipolaren und unipolaren Klemmenblöcken, 80 A und 125 A, mit Schraubanschlüssen ausgestattet werden; sie ermöglichen eine einfache und übersichtliche Verkabelung und reduzieren die Einrichtungszeit des Gehäuses.

Isolations- klasse	II (gemäß IEC 61140)	Farbe	Grau ähnlich RAL 7035
Außenabmessungen BxHxT (mm)	410x285x140	Schutzart	IP65
Verlust- leistung (W)	38	Schlagfestigkeit	IK09
Bemessungs- spannung	400V	Farbe Tür	Rauchglas transparent
Anzahl TE EN 50022	18	Anz. TE EN 50022	18
Bemessungs- strom	125 A	Glühdrahtprüfung	650 °C
Betriebstemperatur	-25 +60 °C	Material	Halogenfrei gemäß EN 60754-2
Kugeldruckprüfung	70 °C	Zubehör für Wiederherstellung der Schutzart	Schraubenabdeckkappen (GW44623) oder Wandbefestigungslaschen (GW44621)
Norm	EN 60670-1 (CEI 23-48) IEC60670-24 CEI 23-49	Isolations- spannung	1000 V gemäß EN 62208 sowohl ac als auch dc
Max. montierbare Klemmen	1 x 18 Module		

BESTÄNDIGKEIT GEGEN CHEMISCHE UND ATMOSPHÄRISCHE STOFFE

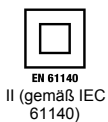
Salzlösungen	Säuren		Basen		Lösungsmittel				Mineral öl	UV Strahlung
	Konzentriert	Verdünnt	Konzentriert	Verdünnt	Hexan	Benzol	Azeton	Alkohol		
Beständig	Bedingt beständig	Beständig	Beständig	Beständig	Bedingt beständig	Nicht beständig	Nicht beständig	Bedingt beständig	Bedingt beständig	Bedingt beständig

Abmessungen



	Codice	A	B	C	D min	E	F	G	H	D'max	E'	F'	NR	I	L
4M	GW 40 101	210	143	100	75	48	15	105	105	-	-	-	3	156	67
8M	GW 40 102/US/BS	210	215	100	75	48	15	105	105	-	-	-	4	110	115
12M	GW 40 103/US/BS	260	298	140	75	48	48	117,5	142,5	102	75	21	4	161	200
18M	GW 40 104/US/BS	285	410	140	75	48	48	117,5	142,5	102	75	21	4	185	310

Technische Symbole



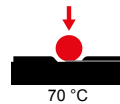
IP
IP65

IK09

GWT
650 °C



HF
HALOGEN FREE
Halogenfrei gemäß EN 60754-2



Ui
1000V
EN 62208
1000 V gemäß EN 62208 sowohl ac als auch dc

Normen / Richtlinien



Gewiss Deutschland GmbH
Industriestrasse 2 - D-35799 Merenberg
Tel: +49 6471 501 0
Fax: +49 6471 501 636
Das Unternehmen untersteht der Leitung und Koordinierung der Polifin S.p.A.

www.gewiss.com
sat@gewiss.com
Letzte Überarbeitung 17/04/2026

Daten, Messwerte, Zeichnungen und Bilder sind nur als informativ anzusehen und können jederzeit ohne Ankündigung geändert werden