



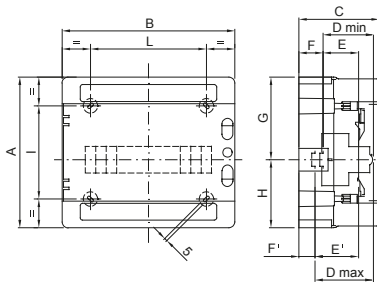
IP65-Reihe wasserdichter Gehäuse von 4 bis 72 m mit rauchfarbener transparenter Tür. Die wichtigsten technischen Merkmale sind: umkehrbare Vorder- und Rückwand, abnehmbare Rahmen und Paneele mit Fenstern und abnehmbaren Türen mit bis zu 180° Öffnungswinkel und Schlosszubehör. Die Gehäuse können mit bipolaren und unipolaren Klemmenblöcken, 80 A und 125 A, mit Schraubanschlüssen ausgestattet werden; sie ermöglichen eine einfache und übersichtliche Verkabelung und reduzieren die Einrichtungszeit des Gehäuses.

Isolations- klasse	II (gemäß IEC 61140)	Farbe	Grau ähnlich RAL 7035
Außenabmessungen BxHxT (mm)	298x260x140	Schutzart	IP65
Verlust- leistung (W)	26	Schlagfestigkeit	IK09
Bemessungs- spannung	400V	Farbe Tür	Rauchglas transparent
Anzahl TE EN 50022	12	Anz. TE EN 50022	12
Bemessungs- strom	125 A	Glühdrahtprüfung	650 °C
Betriebstemperatur	-25 +60 °C	Material	Halogenfrei gemäß EN 60754-2
Kugeldruckprüfung	70 °C	Zubehör für Wiederherstellung der Schutzart	Schraubenabdeckkappen (GW44623) oder Wandbefestigungsglaschen (GW44621)
Norm	EN 60670-1 (CEI 23-48) IEC60670-24 CEI 23-49	Isolations- spannung	1000 V gemäß EN 62208 sowohl ac als auch dc
Max. montierbare Klemmen	1 x 12 Module		

#### BESTÄNDIGKEIT GEGEN CHEMISCHE UND ATMOSPHÄRISCHE STOFFE

Salzlösungen	Säuren		Basen		Lösungsmittel				Mineral öl	UV Strahlung
	Konzentriert	Verdünnt	Konzentriert	Verdünnt	Hexan	Benzol	Azeton	Alkohol		
Beständig	Bedingt beständig	Beständig	Beständig	Beständig	Bedingt beständig	Nicht beständig	Nicht beständig	Bedingt beständig	Bedingt beständig	Bedingt beständig

#### Abmessungen



	Codice	A	B	C	D min	E	F	G	H	D'max	E'	F'	NR	I	L
4M	GW 40 101	210	143	100	75	48	15	105	105	-	-	-	3	156	67
8M	GW 40 102/US/BS	210	215	100	75	48	15	105	105	-	-	-	4	110	115
12M	GW 40 103/US/BS	260	298	140	75	48	48	117,5	142,5	102	75	21	4	161	200
18M	GW 40 104/US/BS	285	410	140	75	48	48	117,5	142,5	102	75	21	4	185	310

#### Technische Symbole



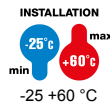
II (gemäß IEC 61140)

IP

IP65

IK

IK09



650 °C

Halogenfrei gemäß EN 60754-2

70 °C



EN 62208  
1000 V gemäß EN 62208 sowohl ac als auch dc

#### Normen / Richtlinien

Gewiss Deutschland GmbH  
Industriestrasse 2 - D-35799 Merenberg  
Tel: +49 6471 501 0  
Fax: +49 6471 501 636  
Das Unternehmen untersteht der Leitung und Koordinierung der Polifin S.p.A.

www.gewiss.com  
sat@gewiss.com  
Letzte Überarbeitung 01/05/2026

Daten, Messwerte, Zeichnungen und Bilder sind nur als informativ anzusehen und können jederzeit ohne Ankündigung geändert werden