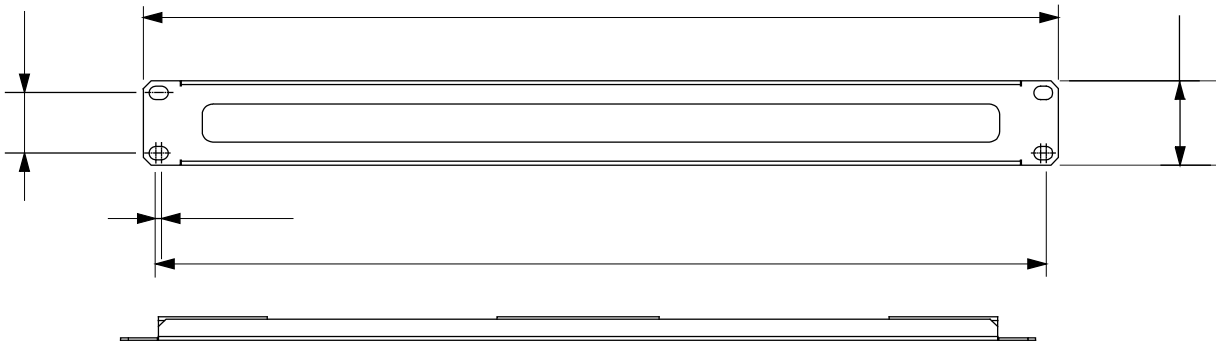




Sistema completo para la conexión y distribución de redes LAN en sectores residencial y terciario. La gama incluye soluciones de fibra óptica, paneles de pared, gabinetes de piso y productos de cableado de cobre. Los paneles y gabinetes del centro de datos están disponibles en una amplia variedad de modularidad y diferentes profundidades (hasta 1000 mm) para adaptarse a cada necesidad de aplicación. Fabricados con materiales de alta calidad (la capacidad estática a plena carga puede alcanzar los 1000Kg), los productos también se caracterizan por la facilidad de cableado (gracias a los grandes volúmenes internos) y por una personalización total con puertas delanteras extraíbles y reversibles.

Categoría	Panel pasacables 19"	Características	Con cepillo
Material	Acero	Acabado	Con arrugas
Color	Negro RAL 9005	Unidad de conexionado	1U
Código Electrocod	3752		

### DIMENSIONAL



### MARCAS/APROBACIONES

