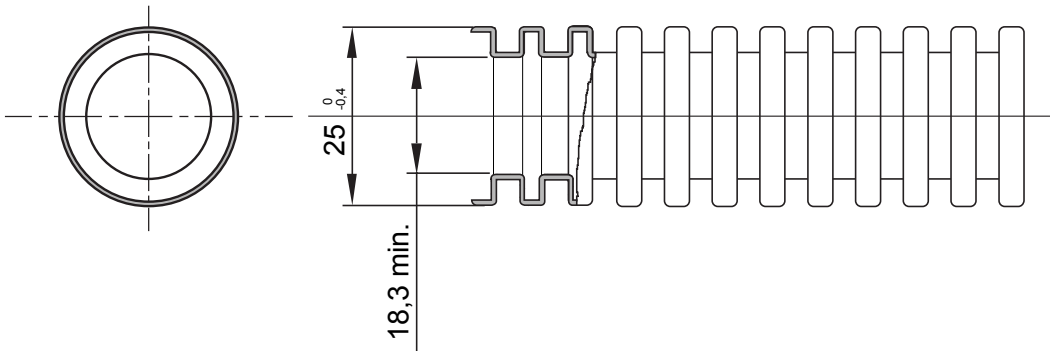




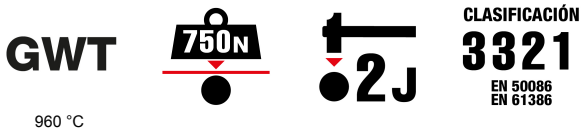
Sistema de tubos de protección curvables de la serie FK15, fabricados en PVC: clasificación 3321, disponibles en siete diámetros, de 16 a 63 mm, con o sin guía tiracables y en seis colores diferentes, para permitir la identificación de las diversas líneas eléctricas. Adecuado para sistemas eléctricos o transmisión de datos. Adecuado para montaje empotrado en suelos, paredes o techos, falsos techos y suelos técnicos.

|  |  |   |  |
|--|--|---|--|
| Color  | Marrón                                     | Material  | PVC  |
| Tipo   | sin guía para cables                       | Tubos Ø (mm)  | 25   |
| Prueba del hilo incandescente                                      | 960 °C                                     | Código Electrocod   | 2112   |
| Resistencia a la compresión  | 3 (Media - 750 N)                          | Resistencia al impacto  | 3 (Media - 2 J)                                  |
| Resistencia a la curvatura   | 2 (curvable)                               | Características Eléctricas  | 2 (Con características de aislamiento eléctrico) |
| Protección contra la penetración de objetos sólidos sin accesorios | 0  | Protección contra penetración de agua                                   | 0  |
| Resistencia contra la corrosión                                    | PVC naturalmente resistente a la corrosión | Resistencia a la propagación de la llama                                | 1 (No propaga la llama)                          |
| Resistencia de aislamiento   | 100 MΩ a 500V durante 1 minuto             | Protección contra la penetración de cuerpos sólidos con acoplamiento GF | 4  |
| Rigidez dieléctrica  | 2000 V a 50 Hz durante 15 minutos          | Norma   | EN 61386-1 EN 61386-22                           |
| Clasificación  | 3321                                       |   |  |

### DIMENSIONAL



### SIMBOLOGÍA TÉCNICA



### MARCAS/APROBACIONES

