

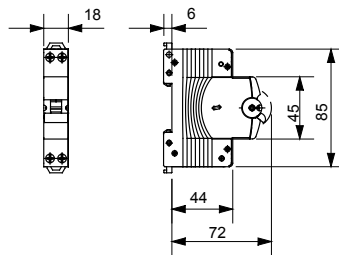


#### Descriere întrerupător în miniatură

Cod MTC 45  
 Nr. poli 1P+N  
 Nr. module 1  
 Curent nominal 16 A  
 Curbă C  
 Tensiune nominală 230 V

|                                                       |                                                 |                                                            |                                            |
|-------------------------------------------------------|-------------------------------------------------|------------------------------------------------------------|--------------------------------------------|
| <b>Standard</b>                                       | <b>EN 60898, EN 60947-2</b>                     | <b>Frecvență nominală (Hz)</b>                             | <b>50/60 Hz</b>                            |
| <b>Capacitate de rupere EN 60898 230V (Icn)</b>       | <b>4500 A</b>                                   | <b>Capacitate de rupere EN 60898 (Ics)</b>                 | <b>1 x Icn</b>                             |
| <b>Capacitate de rupere IEC/EN 60947-2 230V (Icu)</b> | <b>6 kA</b>                                     | <b>Capacitate de întrerupere EN 60947-2 (Ics)</b>          | <b>100% Icu</b>                            |
| <b>Tensiune de izolare (Ui)</b>                       | <b>500 V</b>                                    | <b>Tensiune nominală de rezistență la impulsuri (Uimp)</b> | <b>4 kV</b>                                |
| <b>Tensiune de funcționare minimă:</b>                | <b>12V AC/DC</b>                                | <b>Tensiunea maximă de operare</b>                         | <b>440V c.a. / 220V c.c.</b>               |
| <b>Rezistența electrică</b>                           | <b>10,000</b>                                   | <b>Rezistența mecanică:</b>                                | <b>20,000</b>                              |
| <b>Cablu rigid secțiune</b>                           | <b>&lt;=1x16 - &lt;=1x10+1x6 mm<sup>2</sup></b> | <b>Cablu flexibil secțiune</b>                             | <b>&lt;=1x10 - &lt;=2x6 mm<sup>2</sup></b> |
| <b>Cuplu de strângere nominal</b>                     | <b>1,2 Nm</b>                                   | <b>Temperatură de funcționare</b>                          | <b>-25 +60 °C</b>                          |
| <b>Temperatura de stocare</b>                         | <b>-40 +70 °C</b>                               | <b>Electrocod</b>                                          | <b>1411</b>                                |

### DIMENSIONAL



### STANDARDS/APPROVALS

