



Opis Automatyczne urządzenie domykające

Kod ReStart Rm PRO 2P

Odpowiedni dla MDC do wyłącznika różnicowo-prądowego z członem nadprądowym RCBO - 1P+N/2P - 100-300 mA

Prąd napięcie AC 230 V

Prąd roboczy 6 - 10 - 16 - 20 - 25 - 32 A

Liczba Moduły 1

Norma EN 50557

Prąd częstotliwość (Hz) 50 - 60 Hz

System dystrybucyjny

TT - TN-S

Znamionowa rezystancja spoczynkowa między elementami pod napięciem a uziemieniem (RDO)

2,5 kΩ

Napięcia izolacji

500 V

Znamionowa rezystancja pracy między elementami pod napięciem a uziemieniem (RD)

5 kΩ

Znamionowe wytrzymywane napięcie impulsowe

4 kV

Maksymalna częstotliwość pracy

30 godz. działania

Przebiecie kategoria

III

Wytrzymałość mechaniczna

4000

Test wytrzymałości dielektryka między biegunem a uziemieniem

2500 V AC na 1 minutę

Typ ochrony różnicoprądowej

AC - A - A[S]

Znamionowy roboczy prąd szczytkowy

300 mA

Temperatura robocza

-5 +60 °C

Temperatura przechowywania

-40 +70 °C

Automatyczne domykanie na wypadek nieplanowanego uruchomienia

Tak

Test awarii uziemienia

Tak

System ciągłego monitorowania

Tak

Wyposażony w

One device among: GWD0953 Wi-Fi Module - GWD0951

Electrocod

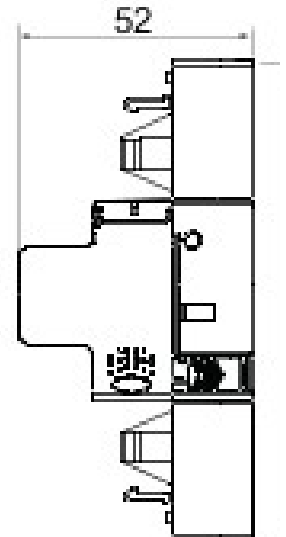
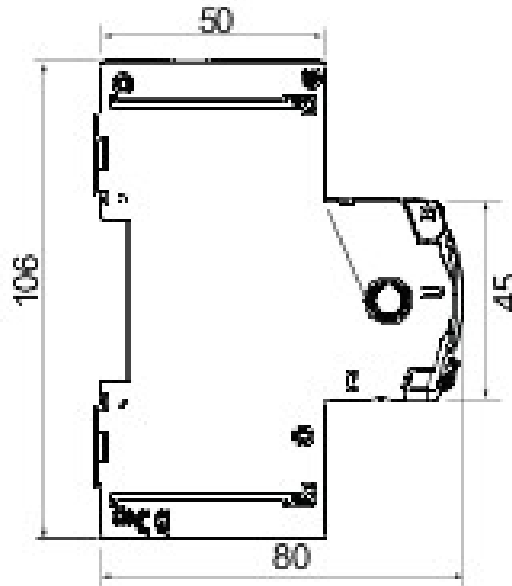
1414

Auxiliary contact - GW90992 RS485 BUS Module

Compatibility with WiFi interface

Tak

DIMENSIONAL



STANDARDS/APPROVALS



GEWISS S.p.A. Via A. Volta, 1
24069 Cenate Sotto - Bergamo - Italy
tel. +39 035 94 61 11 fax +39 035 94 69 09

www.gewiss.com
sat@gewiss.com
Last update 19/04/2021

Data, measures, designs and pictures are shown only as informative purposes, and could be changed without previous notice