



Opis WYSOKOWYDAJNY WYŁĄCZNIK NADMIAROWO-PRÓDOWY

Kod MTHP 160

Liczba biegunów 2P

Liczba Moduły 3

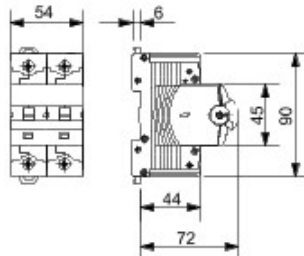
Prąd roboczy 125 A

Krzywa C

Prąd wyjściowe 230-400 V

| Norma | IEC/EN 60898-1, IEC/EN 60947-2 | Prąd czułości (Hz) | 50/60 Hz |
|--|---|---|--|
| Zdolność wyłączenia 230 V (Icn) wg EN 60898 | 10000 A | Zdolność wyłączenia 400V (Icn) wg EN 60898 | 10000 A |
| Zdolność wyłączenia wg EN 60898 (Ics) | 0,75 x Icn | Zdolność wyłączenia 230 V (Icu) wg EN 60947-2 | 20 kA |
| Zdolność wyłączenia 400V (Icu) wg EN 60947-2 | 16 kA | Zdolność wyłączenia wg EN 60947-2 (Ics) | 50% Icu |
| Napięcie izolacji (Ui) | 500 V | Znamionowe wytrzymywane napięcie impulsowe (Uimp) | 6 kV |
| Minimalne napięcie robocze | 12V ac/dc | Maksymalne napięcie robocze 440 V AC / 125 V DC (2 bieguny połączone szeregowo) | |
| Wytrzymałość elektryczna | 10.000 | Wytrzymałość mechaniczna | 20.000 |
| Przekrój kabla sztywnego | <=1x70 - <=2x25 - <=2x25+1x10 mm ² | Przekrój kabla elastycznego | <=1x50 - <=2x25 - <=3x16 mm ² |
| Znamionowy moment dokręcania | 3.5 / 3 (zaciski) | Temperatura robocza | -25 +60 °C |
| Temperatura przechowywania | -40 +70 °C | Electrocod | 1411 |

DIMENSIONAL



STANDARDS/APPROVALS



GEWISS S.p.A. Via A. Volta, 1
24069 Cenate Sotto - Bergamo - Italy
tel. +39 035 94 61 11 fax +39 035 94 69 09

www.gewiss.com
sat@gewiss.com
Last update 29/04/2024

Data, measures, designs and pictures are shown only as informative purposes, and could be changed without previous notice