

Product Data Sheet

GW93225

Seria 90 MCB



Opis WYSOKOWYDAJNY WYŁĄCZNIK NADMIAROWO-PRÓDOWY

Kod MTHP 250

Liczba biegunów 2P

Liczba Moduły 3

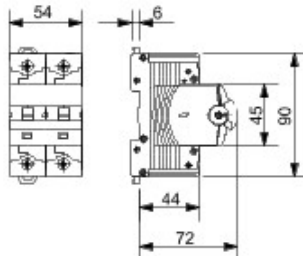
Prąd roboczy 50 A

Krzywa C

Prąd wyjściowe 230-400 V

Norma	IEC/EN 60898-1, IEC/EN 60947-2	Prąd czułości (Hz)	50/60 Hz
Zdolność wyłączenia 230 V (Icn) wg EN 60898	25000 A	Zdolność wyłączenia 400V (Icn) wg EN 60898	25000 A
Zdolność wyłączenia wg EN 60898 (Ics)	0,75 x Icn	Zdolność wyłączenia 230 V (Icu) wg EN 60947-2	50 kA
Zdolność wyłączenia 400V (Icu) wg EN 60947-2	25 kA	Zdolność wyłączenia wg EN 60947-2 (Ics)	75% Icu
Napięcie izolacji (Ui)	500 V	Znamionowe wytrzymywane napięcie impulsowe (Uimp)	6 kV
Minimalne napięcie robocze	12V ac/dc	Maksymalne napięcie robocze 440 V AC / 125 V DC (2 bieguny połączone szeregowo)	
Wytrzymałość elektryczna	10.000	Wytrzymałość mechaniczna	20.000
Przekrój kabla sztywnego	<=1x70 - <=2x25 - <=2x25+1x10 mm ²	Przekrój kabla elastycznego	<=1x50 - <=2x25 - <=3x16 mm ²
Znamionowy moment dokręcania	3.5 / 3 (zaciski)	Temperatura robocza	-25 +60 °C
Temperatura przechowywania	-40 +70 °C	Electrocod	1411

DIMENSIONAL



STANDARDS/APPROVALS



GEWISS S.p.A. Via A. Volta, 1
24069 Cenate Sotto - Bergamo - Italy
tel. +39 035 94 61 11 fax +39 035 94 69 09

www.gewiss.com
sat@gewiss.com
Last update 29/04/2024

Data, measures, designs and pictures are shown only as informative purposes, and could be changed without previous notice