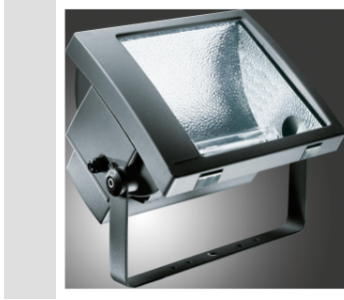


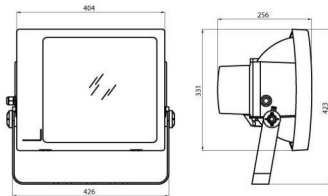
### Seria TITANO



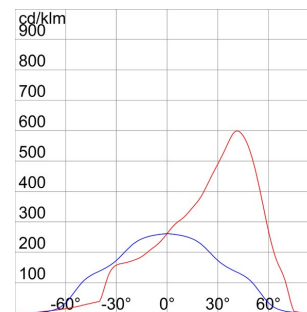
Reflektor szerokostrumieniowy wykonany z odlewanej cieniowej aluminium z ocynkowanym uchwytem, malowanym w kolorze oprawy. Posiada stopniową regulację ukształtowania kierunku strumienia światła. Oddzielne przedziały optyczny i elektryczny. Otwieranie panelu przedniego za pomocą haków ręcznych. Paski szkła hartowane o grubości 5 mm. Uszczelka silikonowa przeciwstarzeniowa. Wejście zasilania przez dławik na kabel o  $\varnothing 7 \div 10,5$  mm. Optyka w 99,85% wykonana jest z polerowanego i anodowanego aluminium. Ramka elementów elektrycznych wykonana ze stali galwanizowanej. Trójbiegunowy blok zaciskowy. Wersja okablowana z korekcją współczynnika mocy.

Zastosowanie	Zewnętrzny	Ochrona IP	IP66
Odporność na wstrząsy	IK10	Klasa Izolacji	I
Maksymalna powierzchnia wystawiona na działanie wiatru	0.15 m <sup>2</sup>	Minimalna odległość od oświetlonego obiektu	1 m
Masa (kg)	10.8	Kolor	Szary grafitowy
Napięcie zasilające	230 V - 50 Hz	Moc	250 W
Oprawa robocza	3 A	Trzonek lampy	E40
Źródło światła	ST	Lampa w zestawie	Tak
Klasa sprawności dostarczonej lampy	A+	Klasa sprawności kompatybilnych lamp	A+ ÷ A++
Optyka	Asymetryczna, rozpraszająca - ULOR: 0% 0%	Electrocod	244B

### DIMENSIONAL



### PHOTOMETRIC DISTRIBUTION



### TECHNICAL SYMBOLOGY



IP  
IP66



IK  
IK10



0.15 m<sup>2</sup>



1 m



Z LAMPĄ



0 Cd

### STANDARDS/APPROVALS

