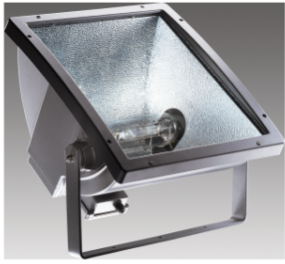


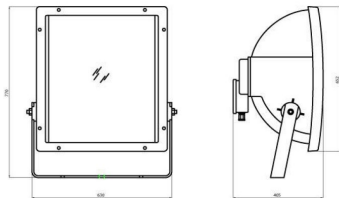
### Seria STADIUM



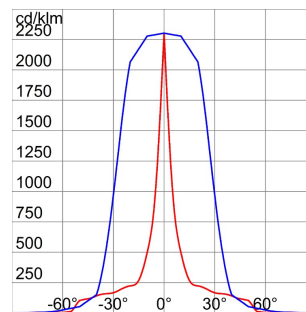
Reflektor szerokostrumieniowy wykonany z odlewanego ciśnieniowo aluminium z ocynkowanym elektrolitycznie uchwytem, malowanym w kolorze oprawy. Posiada stopniową regulację uświatwiającego skierowywania strumienia światła. Oddzielne przedziały optyczny i elektryczny. Front montowany na rurkach przelotowych, wymiana żarówki przez tylne drzwiczki przykręcane śrubami. Plastikowe szkło hartowane o grubości 5 mm. Uszczelka silikonowa przeciwstarzeniowa. Wejście zasilania przez dławik PG13,5 na kabel o  $\varnothing 6,5 \div 13$  mm. Wejście przełącznika bezpieczeństwa przez dławik PG11 na kabel o  $\varnothing 7 \div 10$  mm. Optyka w 99,85% wykonana jest z polerowanego i anodowanego aluminium. Ramka elementów elektrycznych wykonana ze stali galwanizowanej. Trójbiegunowy blok zaciskowy. Wersja okablowana z korekcyjnym współczynnikiem mocy do użytku z odpowiednim układem zasilającym.

Zastosowanie	Zewnętrzny	Ochrona IP	IP66
Odporność na wstrząsy	IK09	Klasa Izolacji	I
Maksymalna powierzchnia wystawiona na działanie wiatru	0.392 m <sup>2</sup>	Powierzchnia boczna wystawiona na działanie wiatru	0.141 m <sup>2</sup>
Minimalna odlegość od oświetlonego obiektu	3 m	Masa (kg)	23.5
Kolor	Szary grafitowy	Źródło światła	MT
Moc	2000 W	Oprawa roboczy	10.3 A
Trzonek lampy	E40	Optyka	Symetryczna, z wieżką ograniczoną - ULOR: 0% 0%
Electrocod	2433		

### DIMENSIONAL



### PHOTOMETRIC DISTRIBUTION



### TECHNICAL SYMBOLOGY



IP  
IP66

IK  
IK09



0.392 m<sup>2</sup>

3 m



### STANDARDS/APPROVALS

