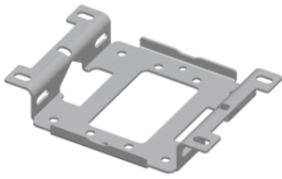


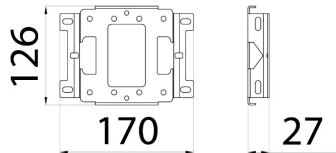
Seria SMART [4] 2.0 LB - HB



Cynkowana stalowa płyta montażowa ze śrubami M5. Połączenie dwóch płytek umożliwia montaż do szupów o średnicy 40/60 mm..

Opis	Płyta mocująca do rury 1M	Seria	SMART [4]
Electrocod	240	Sztuki wymagane do ukończenia produktu	1
Sztuki wymagane do ukończenia produktu	4		

### DIMENSIONAL



### PHOTOMETRIC DISTRIBUTION

### TECHNICAL SYMBOLOGY

### STANDARDS/APPROVALS

