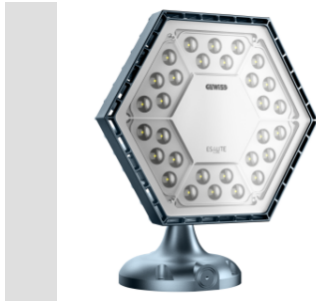


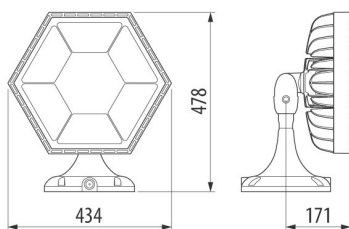
On request



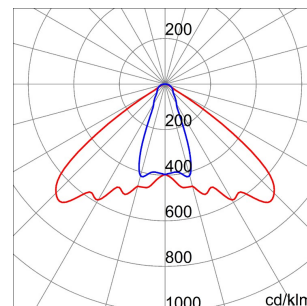
Industrial LED lighting fixture made of die-cast EN AB 46100 aluminium with polyester powder coating. Correct illumination is provided by an optical system composed of different versions of lenses and sealed by an extra-clear tempered glass of 4mm. Silicone gaskets, Goretex breathing and anti-condensation device, waterproof connector for 1.5 mm² cables and stainless steel external screws. Integrated suspension fixing system thanks to a ring made directly in the die-cast aluminium. The die-cast aluminium structure guarantees optimal performance conditions both at Ta25° and Ta50° thanks to specific thermal sizing tests. The correct heat dispersion inside ESALITE is guaranteed by the special passive heat sink with a very low copper content that offers high qualitative and quantitative performances.

INFORMACJE OGÓLNE		WŁAŚCIWOŚCI OPTYCZNE I ILUMINACYJNE	
Kontekst	Oświetlenie parków i terenów zielonych	Optyka	Eliptyczny
Oprawa	Oprawa LED o ?redniej i wysokiej mocy strumienia ?wietlnego	Zunifikowana ocena o?nienia	UGR ? 28
Zastosowanie	Wewn?trzny/Zewn?trzny	Moc z oprawy (lm)	13600
Unikalny kod cyfrowy (Datamatrix)	Datamatrix	Skuteczno?? (lm/W)	109
Kolor	Szary RAL 9006	Temperatura Barwowa	5700 K
Rodzaj ?ród?a ?wiat?a	LED	UGR	CRI>80
Moc	125 W	Odchylenie standardowe dopasowania kolorów	SDCM = 3
?ywotno?? LED	L90B10 (Tq 25°) 100000 h; L90B10 (Tq 50°) 55000 h	Klasa ryzyka fotobiologicznego	-
Masa (kg)	8.5	Norma	EN60598-1; EN60598-2-5; IEC 62778; IEC62471
Gwarancja	5 lat	WŁAŚCIWOŚCI ELETRYCZNE I OŚWIETLENIOWE	
Temperatura przechowywania	-25°C ÷ +70°C / HR 10% ÷ 85%	Zasilanie wyj?ciowe	220-240 V
Temperatura robocza	-25°C ÷ +50°C	Pr?d cz?stotliwo?? (Hz)	50/60 Hz
MATERIAŁY		Sterownik	W zestawie
Obudowa	Aluminium odlewane ci?nieniowo	Wska?nik awaryjno?ci sterowników	F10 = 100.000h Tq25°C/50.000h Tq50°C
Typ os?ony	P?askie szk?o hartowane 4 mm	Zabezpieczenie przed przepi?ciami	DM 6KV / CM 8KV
Optyka	Soczewka PMMA	System sterowania	DALI
Uszczelka	Uszczelniacz osadzany CNC	INSTALACJA I KONSERWACJA	
Hak blokuj?cy	-	Monta? i instalacja	?ciana/pod?o?e
?ruba zewn?trzna	Stal nierdzewna	Pochylenie	Ze wspornikiem z podzia?k?
Kolor	Poliester malowany proszkowo	Okablowanie	Z wodoszczelnym z??czem
STANDARZY I HOMOLOGACJE		Mocowanie	-
Klasyfikacja	-	Mo?liwo?? wymiany ?ród?a ?wiat?a	Niewymienny
Urz?dzenie z ograniczon? temperatur? powierzchni	-	Mo?liwo?? wymiany aparatury steruj?cej	Przez profesjonalist?
?wiadectwo wg DIN 18032-3	Nie	Puszka sterownika	Wbudowana
IPEA	-	Maksymalna powierzchnia wystawiona na dzia?anie wiatru	0,14 m ²
Klasa Izolacji	I	-	-
Ochrona IP	IP66	-	-
Odporno?? na wstrz?sy	IK08	-	-
Pr?ba roz?arzony m drutem	-	-	-

DIMENSIONAL



PHOTOMETRIC DISTRIBUTION



TECHNICAL SYMBOLOGY



STANDARDS/APPROVALS



Data, measures, designs and pictures are for information purpose only, last update 26/04/2024. They can be changed at any moment, therefore it is always recommended to read the last updated version published on the website www.gewiss.com. Lumen output and system power are subject to a tolerance of +/- 10%. Unless stated otherwise, the values apply to an ambient temperature of 25°C. Terms of warranty at <https://www.gewiss.com/it/en/company/landingpage/led-warranty>. - 1 of 2



On request

