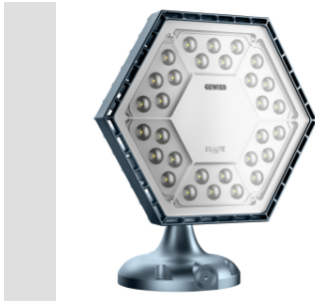


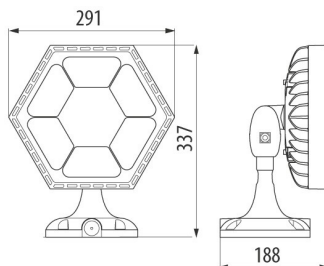
On request



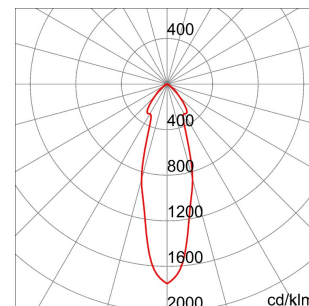
Industrial LED lighting fixture made of die-cast EN AB 46100 aluminium with polyester powder coating. Correct illumination is provided by an optical system composed of different versions of lenses and sealed by an extra-clear tempered glass of 4mm. Silicone gaskets, Goretex breathing and anti-condensation device, waterproof connector for 1.5 mm<sup>2</sup> cables and stainless steel external screws. Integrated suspension fixing system thanks to a ring made directly in the die-cast aluminium. The die-cast aluminium structure guarantees optimal performance conditions both at Ta25° and Ta50° thanks to specific thermal sizing tests. The correct heat dispersion inside ESALITE is guaranteed by the special passive heat sink with a very low copper content that offers high qualitative and quantitative performances.

INFORMACJE OGÓLNE		WŁAŚCIWOŚCI OPTYCZNE I ILUMINACYJNE	
Kontekst	Oświetlenie parków i terenów zielonych	Optyka	Narrow 30°
Oprawa	Oprawa LED o ?redniej i wysokiej mocy strumienia ?wietlnego	Zunifikowana ocena oświetlenia	UGR ? 25
Zastosowanie	Wewn?trzny/Zewn?trzny	Moc z oprawy (lm)	5700
Unikalny kod cyfrowy (Datamatrix)	Datamatrix	Skuteczno?? (lm/W)	110
Kolor	Szary RAL 9006	Temperatura Barwowa	5700 K
Rodzaj ?ród?a ?wiat?a	LED	UGR	CRI>80
Moc	52 W	Odchylenie standardowe dopasowania kolorów	SDCM = 3
?ywotno?? LED	L90B10 (Tq 25°) 100000 h; L90B10 (Tq 50°) 55000 h	Klasa ryzyka fotobiologicznego	-
Masa (kg)	3.8	Norma	EN60598-1; EN60598-2-5; IEC 62778; IEC62471
Gwarancja	5 lat	WŁAŚCIWOŚCI ELETRYCZNE I OŚWIETLENIOWE	
Temperatura przechowywania	-25°C ÷ +70°C / HR 10% ÷ 85%	Zasilanie wyj?ciowe	220-240 V
Temperatura robocza	-25°C ÷ +50°C	Pr?d cz?stotliwo?? (Hz)	50/60 Hz
MATERIAŁY		Sterownik	W zestawie
Obudowa	Aluminium odlewane ci?nieniowo	Wska?nik awaryjno?ci sterowników	F10 = 100.000h Tq25°C/50.000h Tq50°C
Typ os?ony	P?askie szk?o hartowane 4 mm	Zabezpieczenie przed przepi?ciami	DM 6KV / CM 8KV
Optyka	Soczewka PMMA	System sterowania	DALI
Uszczelka	Uszczelniacz osadzany CNC	INSTALACJA I KONSERWACJA	
Hak blokuj?cy	-	Monta? i instalacja	?ciana/pod?o?e
?ruba zewn?trzna	Stal nierdzewna	Pochylenie	Ze wspornikiem z podzia?k?
Kolor	Poliester malowany proszkowo	Okablowanie	Z wodoszczelnym z??czem
STANDARZY I HOMOLOGACJE		Mocowanie	-
Klasyfikacja	-	Mo?liwo?? wymiany ?ród?a ?wiat?a	Niewymienny
Urz?dzenie z ograniczon? temperatur? powierzchni	-	Mo?liwo?? wymiany aparatury steruj?cej	Przez profesjonalist?
?wiadectwo wg DIN 18032-3	Nie	Puszka sterownika	Wbudowana
IPEA	-	Maksymalna powierzchnia wystawiona na dzia?anie wiatru	0,07 m <sup>2</sup>
Klasa Izolacji	I	-	-
Ochrona IP	IP66	-	-
Odporno?? na wstrz?sy	IK08	-	-
Pr?ba roz?arzony m drutem	-	-	-

### DIMENSIONAL



### PHOTOMETRIC DISTRIBUTION



### TECHNICAL SYMBOLOGY



IP  
IP66

IK  
IK08

GWT  
-

### STANDARDS/APPROVALS



Data, measures, designs and pictures are for information purpose only, last update 05/05/2024. They can be changed at any moment, therefore it is always recommended to read the last updated version published on the website [www.gewiss.com](http://www.gewiss.com). Lumen output and system power are subject to a tolerance of +/- 10%. Unless stated otherwise, the values apply to an ambient temperature of 25°C. Terms of warranty at <https://www.gewiss.com/it/en/company/landingpage/led-warranty>. - 1 of 2



On request

