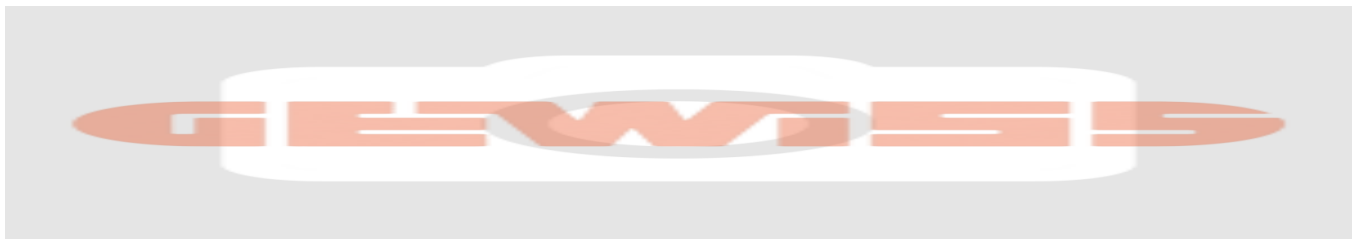
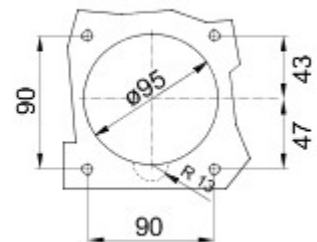
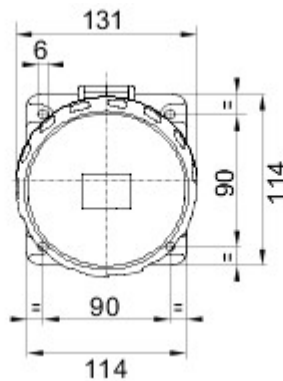
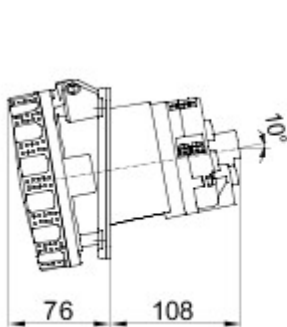




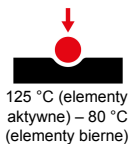
Końierz otworu (w mm)	114x114	Typ	Gniazdo elektryczne kątowe 10° do montażu podtynkowego
Wymiary pokrywy (mm)	114x114	Rezystancja izolacji	> 10 MΩ
Całkowita liczba operacji	> 500	Twardość kulkowa	125 °C (elementy aktywne) – 80 °C (elementy biernie)
Zdolność wyłączenia przy 1,1 Un	156 A	Ochrona IP	IP67
Liczba biegunów	3P+E	Odporność na wstrząsy	IK08
Impulsy	50/60 Hz	Dokręcanie zacisków	Kable elastyczne 16 - 50 mm ² – kable sztywne 25 - 70 mm ²
Temperatura pracy	-25 +55 °C	Rodzaj okablowania	Ze śrubą
Electrocod	2211	Próba rozżarzonym drutem	850 °C (elementy aktywne) – 650 °C (elementy biernie)
Kolor	Czerwony	Prąd znamionowy (A)	125
Odniesienia godz.	6	Prąd wyjściowy	380-415 V



DIMENSIONAL

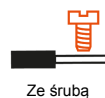


TECHNICAL SYMBOLOGY



IP
IP67

IK
IK08



GWT

850 °C (elementy aktywne) – 650 °C (elementy biernie)

STANDARDS/APPROVALS

