

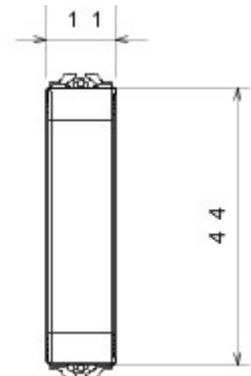
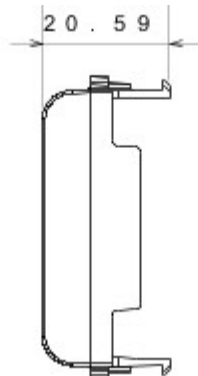


Szeroki zakres przeznaczeń, gniazd zasilania (zgodny z normami krajowymi i międzynarodowymi), gniazd do transmisji danych, osprzęt do sterowania klimatyzacją, sygnalizacja alarmów komfortu, technicznych, oświetlenie awaryjne. Urządzenia o strukturze modułowej serii Chorus dostępne w czterech kolorach: białej, satynowej czerni, malowanym tytanie oraz białej kości słoniowej, a także w różnych wariantach modułowych: 1/2, 1, 2 oraz 3. Dzięki uchwytom oprawki do puszek prostokątnych, kwadratowych i okrągłych osprzęt umożliwia tworzenie nieskończonej liczby kombinacji z gamą ramek instalacyjnych Chorus.

kategoria	Moduł załączający	Kolor	Wykończenie tytan
Opis	1/2 miejsca	Norma	(EN 60669-1)
Twardość kulkowa	125 °C	Próba rozwarzonym drutem	850 °C
Ilość modułów	1/2	Materiał	Technopolimerowy
Electrocod	0100		



### DIMENSIONAL



### TECHNICAL SYMBOLOGY



### STANDARDS/APPROVALS

