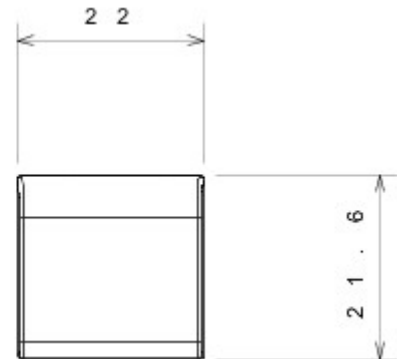
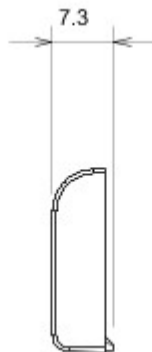
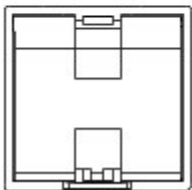




Szeroki zakres przełączników, gniazd zasilania (zgodny z normami krajowymi i międzynarodowymi), gniazd do transmisji danych, osprzęt do sterowania klimatyzacją, sygnalizacja alarmów komfortu, technicznych, oświetlenie awaryjne. Urządzenia o strukturze modułowej serii Chorus dostępne w czterech kolorach: błyszczącej bieli, satynowej czerni, malowanym tytanie oraz błyszczącej kości słoniowej, a także w różnych wariantach modułowych: 1/2, 1, 2 oraz 3.. Dzięki uchwytom oprawki do puszek prostokątnych, kwadratowych i okrągłych osprzęt umożliwia tworzenie nieskończonej liczby kombinacji z gamą ramek instalacyjnych Chorus..

| kategoria | Wymienny przycisk | Typ | Wymienny |
|-------------------------|-------------------|------------------|-------------------|
| Kolor | Błyszczący biały | Opis | Klawisze 22x22 mm |
| Norma | (EN 60669-1) | Twardość kulkowa | 125 °C |
| Próba rozżarzoną drutem | 850 °C | Symbol | Ogólny |
| Materiał | Technopolimerowy | Electrocod | 0130 |

DIMENSIONAL



TECHNICAL SYMBOLOGY



STANDARDS/APPROVALS

