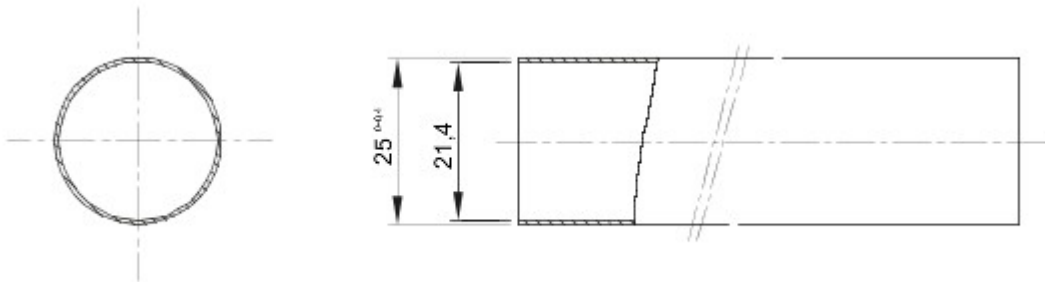




System średnio sztywnych rur wykonanych z wysokiej jakości PVC zapewnia doskonałą wydajność. Dostępny w średnicach od 16 do 32 mm i długościach od 2 do 3 m. Można je zintegrować z peszlami elastycznymi i puszkami podziemnymi. Uzupełnieniem oferty jest szeroka gama żłoczy i elementów przewodzących o stopniu ochrony IP40 i IP67.

Kolor	Szary RAL 7035	Materiał	PCW
kabla (m)	3	Ø przewodów (mm)	25
Próba rozwarzonym drutem	960 °C	odporność na ściskanie	3 (średni - 750 N)
odporność na uderzenia	3 (średni - 2 J)	Klasyfikacja	3321

DIMENSIONAL



TECHNICAL SYMBOLOGY



STANDARDS/APPROVALS

