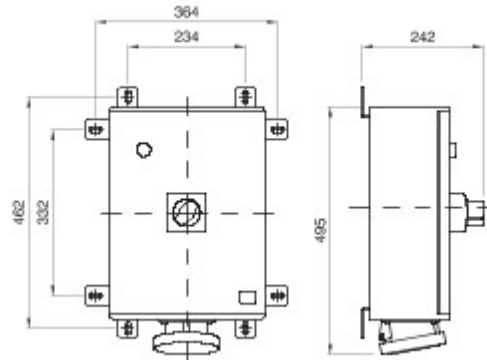




Seria przemys?owych gniazd elektrycznych na pr?d znamionowy rz?du 125 A, zgodnych z norm? IEC 60309, z blokad? elektryczn? oraz wy??cznikiem kompaktowym MCCB lub MCCB wyposa?onym w zabezpieczenie r?nicowopr?dowe.. Obudowa gniazd elektrycznych wykonana jest ze wzmacnionego w?ókna szklanego poliestru o wysokich parametrach wytrzyma?o?ciowych, odpornego na promienie UV, zgodnego z norm? EN 62208, odpornego na uderzenia, nadmiernie wysokie temperatury oraz ogie?.. Solidna konstrukcja produkt?w i ich odporno?? umo?liwiaj? mont? w ci??kich warunkach roboczych i krytycznych warunkach pogodowych..

| | | | |
|--------------------------------------|------------|--------------------------|--|
| Typ | Pionowy | Twardo?? kulkowa | 200 °C |
| Odporno?? na uderzenia w temp. -20°C | 20 J | Ochrona IP | IP66 |
| Liczba biegun?w | 3P+N+E | Odporno?? na wstrz?sy | IK10 |
| Impulsy | 50/60 Hz | Dokr?canie zacisk?w | Kable elastyczne 2,5 - 50 mm ² – kable sztywne 2,5 - 70 mm ² |
| Temperatura pracy | -25 +40 °C | Zabezpieczenia | Wy??cznik nadpr?dowy MCCB |
| Electrocod | 2221 | Pr?ba roz?arzonym drutem | 850 °C (gniazdo) - 960 °C (Obudowa) |
| Kolor | Czerwony | Wy??czniki | Charakterystyka 125A 25 kA C |
| Pr?d znamionowy (A) | 125 | Odniesienia godz. | 6 |
| Pr?d wyj?ciowe | 380-415 V | Typ Zastosowanie | Do wysokich obci??e? |

DIMENSIONAL



TECHNICAL SYMBOLOGY



200 °C

IP

IP66

IK

IK10



GWT

850 °C (gniazdo) -
960 °C (Obudowa)

STANDARDS/APPROVALS

