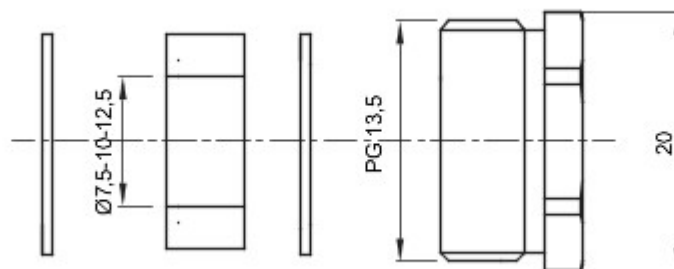




System akcesoriów instalacji elektrycznych do zastosowań w środowiskach mieszkalnych, usługowych i przemysłowych. W skład systemu wchodzi elementy złączne do rur i przewodów, osprzęt kablowy, akcesoria przeznaczone do rur sztywnych (seria RK) oraz przewodów elastycznych (seria DF). W skład systemu wchodzi również szeroka gama opasek kablowych (seria 52FS) oraz bloków zaciskowych (Seria 44).

| | | | |
|----------------------|-----------------|---------------------|---------------------------------|
| Ochrona IP | IP65 | Materiał | Mosiądz niklowany |
| Opis | Dławik kablowy | Rodzaj podziałki | PG13,5 |
| Uszczelnienia Ø (mm) | 7.5 / 10 / 12.5 | Temperatura robocza | -30 +100 °C |
| Electrocod | 3651 | Norma | EN 50262 - IEC62444 - DIN 40430 |

DIMENSIONAL



TECHNICAL SYMBOLOGY

IP

IP65



STANDARDS/APPROVALS

