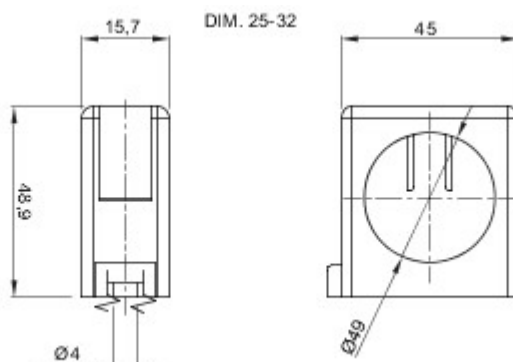


System akcesoriów instalacji elektrycznych do zastosowań w środowiskach mieszkalnych, usługowych i przemysłowych. W skład systemu wchodzi elementy złączone do rur i przewodów, osprzęt kablowy, akcesoria przeznaczone do rur sztywnych (seria RK) oraz przewodów elastycznych (seria DF). W skład systemu wchodzi również szeroka gama opasek kablowych (seria 52FS) oraz bloków zaciskowych (Seria 44).

Kolor	Szary RAL 7035	Ochrona IP	-
Mocowanie	Zacisk	Próba rozwarzonym drutem	750 °C
Ogólna odległość od ściany (mm)	21.5-25	Do zewnętrznych przewodów (mm)	25-32
Temperatura robocza	-5 +60 °C	Electrocod	21221
Norma	EN 61386-1 (odpowiednio do przypadku)		

DIMENSIONAL

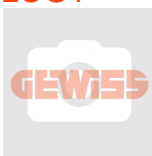


TECHNICAL SYMBOLOGY

IP

GWT

750 °C



STANDARDS/APPROVALS

