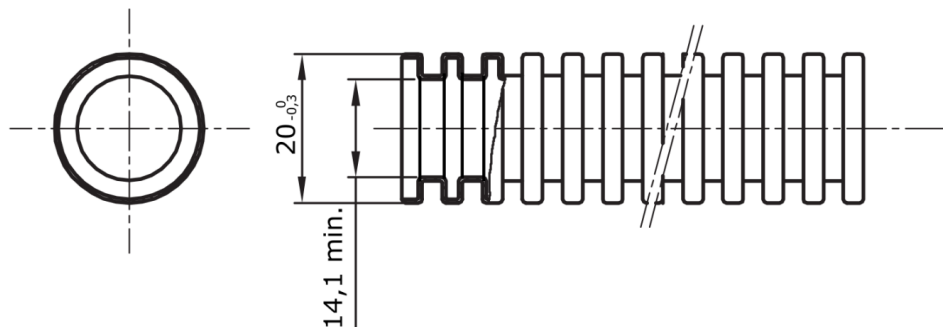


System elastycznych osłon kablowych serii FK15, wykonanych z PCW o nr klasyfikacyjnym 3321, dostępnych w siedmiu średnicach od 16 do 63 mm w wersjach z przeciżgarkiem lub bez niego w sześciu różnych kolorach umożliwiających identyfikację poszczególnych linii elektrycznych.. Odpowiednie do instalacji elektrycznej oraz/lub instalacji przesyłu danych przewidzianych do montażu: głównie podtynkowo w podłogach, ścianach i/lub sufitach, a także wewnątrz sufitów podwieszanych i podłóg podniesionych..

Kolor	Jasnoniebieski	Materiał	PCW
Typ	z pilotem	Ø przewodów (mm)	20
Próba rozżarzoną drutem	960 °C	Electrocod	2112
odporność na ściskanie	3 (średni - 750 N)	odporność na uderzenia	3 (średni - 2 J)
odporność na zginanie	2 (Giętkie)	Elektryczny Charakterystyka	2 (Z izolacji elektrycznej)
Zabezpieczenie przed dostępem ciała stałego bez wyposażenia dodatkowego	0	Zabezpieczenie przed dostępem wody	0
odporność przed korozją	PCW naturalnie odporne na korozję	Ognioodporność	1 (Nierozprzestrzeniające ognia)
Rezystancja izolacji	100 M Ω do 500V przez 1 minutę	Zabezpieczenie przed dostępem ciała stałego ze zżyzaniem GF	4
Szywność dielektryczna	2000 V a 50 Hz przez 15 minut	Norma	EN 61386-1 EN 61386-22
Klasyfikacja	3321		

DIMENSIONAL



TECHNICAL SYMBOLOGY



STANDARDS/APPROVALS

