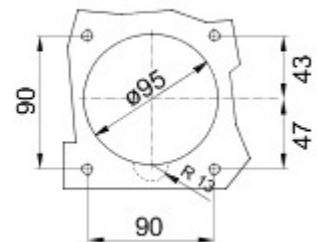
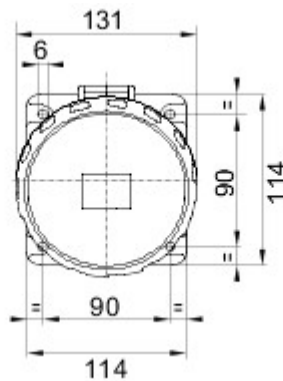
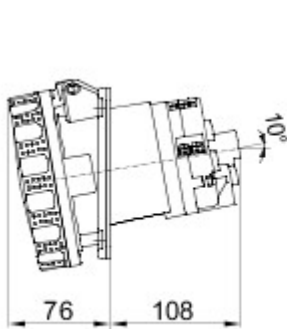




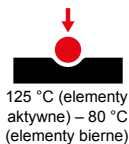
| | | | |
|---------------------------------|------------|--------------------------|--|
| Końierz otworu (w mm) | 114x114 | Typ | Gniazdo elektryczne kątowe 10° do montażu podtylnkowego |
| Wymiary pokrywy (mm) | 114x114 | Rezystancja izolacji | > 10 MΩ |
| Całkowita liczba operacji | > 500 | Twardość kulkowa | 125 °C (elementy aktywne) – 80 °C (elementy biernie) |
| Zdolność wyłączenia przy 1,1 Un | 156 A | Ochrona IP | IP67 |
| Liczba biegunów | 3P+E | Odporność na wstrząsy | IK08 |
| Impulsy | 50/60 Hz | Dokręcanie zacisków | Kable elastyczne 16 - 50 mm ² – kable sztywne 25 - 70 mm ² |
| Temperatura pracy | -25 +55 °C | Rodzaj okablowania | Ze śrubą |
| Electrocod | 2211 | Próba rozżarzonym drutem | 850 °C (elementy aktywne) – 650 °C (elementy biernie) |
| Kolor | Czerwony | Prąd znamionowy (A) | 125 |
| Odniesienia godz. | 6 | Prąd wyjściowy | 380-415 V |



DIMENSIONAL

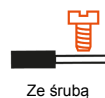


TECHNICAL SYMBOLOGY



IP
IP67

IK
IK08



GWT

850 °C (elementy aktywne) – 650 °C (elementy biernie)

STANDARDS/APPROVALS

