

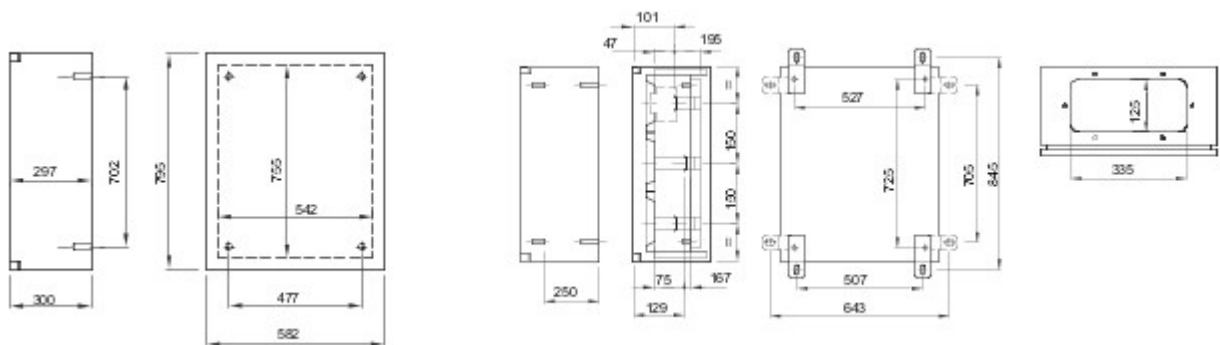


Seria wodoszczelnych tablic do montażu natynkowego wykonanych z materiału metalowego.. Spełniające wymagania norm IEC 61439-1 (CEI 17/113), IEC 61439-2 (CEI 17/114), IEC 60670-1 (CEI 23/48), IEC 60670-24 (CEI 23/49) e IEC 62208 (CEI 17-87). Dostępne w 7 rozmiarach, w wersji z drzwiczkami przezroczystymi lub czarnymi, o stopniu ochrony IP55.. Akcesoria do łatwego i szybkiego montażu, wykonane z metalu, umożliwiające montaż osprzętu modułowego i wyłączników zwięzłych do 250A w tablicach, skracając czas montażu o około 40%.. Przeznaczone do układów automatyki i rozdziału energii elektrycznej do zastosowań wewnętrznych..

Klasa Izolacji	Wstępnie zmontowany z zaciskiem uziemiającym	Kolor	Szary RAL 7035
Średn. znamionowa LxHxD (mm)	585x800x300	Ochrona IP	IP55
Materiał	Blacha od 10/10 do 15/10, malowana proszkowo powłoką epoksydowo-poliestrową	Odporność na wstrząsy	IK10
Liczba zamki	2	Liczba modułów EN 50022	140 (28x5)
Zastosowanie	Do zastosowań wewnętrznych	Moc moc A (W)	240
Moc moc B (W)	159	Śred. funkcjonalna LxHxD (mm)	585x800x300
Temperatura robocza	-25 +60 °C	Rodzaj materiału	Metal
Electrocod	0320	Norma	EN 61439-1, EN 61439-2, EN62208, EN 60670-1, IEC 60670-24
Rodzina	46 QM	Maksymalne znamionowe napięcie izolacji (Ui)	690 V
Rodzaj drzwi	Drzwiczki pełne		



### DIMENSIONAL



### TECHNICAL SYMBOLOGY

**IP**

IP55

**IK**

IK10



-25 +60 °C

### STANDARDS/APPROVALS

