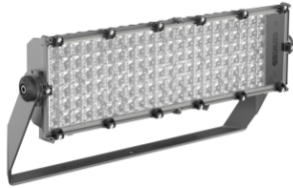


Scheda Tecnica Prodotto

GWP3131BB957

STADIUM PRO



Stadium PRO | 1 è un proiettore LED ad alta potenza, con LES (light emitted surface) ad alta emittenza, adatto all'illuminazione di impianti sportivi di piccole o medie dimensioni. Il proiettore ha finitura grigio grafite con trattamento trivalente per la massima resistenza all'ossidazione ed è dotato di sistema di dissipazione termica "autopulente" integrato. È composto da 1 modulo, con valvola di sfiato ed anticondensa, protetta da urti accidentali. La staffa è realizzata in acciaio zincato a caldo fissata al modulo tramite vite. Il sistema d'orientamento è garantito tramite un goniometro integrato sulla staffa che facilita le fasi di puntamento durante l'installazione. Il proiettore è disponibile nelle temperature di colore 4.000K o 5.700K e resa cromatica CRI>70, CRI>80 o CRI>90 (TLCI>80). Il range prevede inoltre 6 tipologie di ottiche circolari, da 8° fino a 40°, 1 ottica simmetrica/ellittica e 2 ottiche asimmetriche. Il sistema ottico T.I.R.Ex. sviluppato da GEWISS, con lenti in PMMA HT ad elevata trasparenza, consente il controllo totale del fascio luminoso permettendo una vasta flessibilità in ambito progettuale, con elevate prestazioni qualitative e quantitative. Il proiettore si completa con il gruppo di alimentazione fissato sulla parte posteriore del dissipatore. Il gruppo di alimentazione, disponibile nelle versioni DALI o DMX-RDM, è orientabile per ottimizzare la dissipazione termica a seconda dell'orientamento del motore. Immune alle sovratensioni fino a 6KV in modalità differenziale e 10KV in modalità comune.

INFORMAZIONI GENERALI

| | |
|--------------------------------------|---|
| Contesto | Illuminazione sportiva professionale |
| Tipo di apparecchio | Proiettore LED ad alta potenza |
| Applicazione | Interno / Esterno |
| Codice digitale univoco (Datamatrix) | Attualmente non presente |
| Colore | Grigio grafite |
| Sorgente | LED |
| Potenza assorbita | 480 W |
| Durata di vita LED | L90B10(Tq25°C)=40.000h; L80B10 (Tq25°C)=75.000h |
| Peso (kg) | 15 |

CARATTERISTICHE OTTICHE E ILLUMINOTECNICHE

| | |
|-------------------------------------|--|
| Ottica | Asimmetrica 45° |
| Controllo abbagliamento e luminanza | ULOR = 0% |
| Flusso luminoso apparecchio (lm) | 38000 |
| Efficienza luminosa (lm/W)* | 79 |
| Temperatura di colore | 5700 K |
| Indice di resa cromatica | CRI 90 |
| Tolleranza cromatica | SDCM = 3 |
| Classe fotobiologica | - |
| Norma di riferimento | EN60598-1; EN60598-2-5; IEC 62471; IEC 62778 |

| | |
|---------------------------|------------|
| Garanzia | 5 anni |
| Temperatura di stoccaggio | - |
| Temperatura di esercizio | -25 +50 °C |

CARATTERISTICHE ELETTRICHE E GESTIONE DELLA LUCE

| | |
|---------------------------|----------------------|
| Tensione di alimentazione | 220 - 240 V |
| Frequenza nominale (Hz) | 50 / 60 |
| Alimentatore | Incluso |
| Failure rate alimentatore | F10 = 90.000h Tq25°C |
| Dispositivo di protezione | DM 6 kV / CM 10 kV |
| Sistema di controllo | DMX |

MATERIALI

| | |
|--------------------|--------------------------------------|
| Corpo | Alluminio pressofuso |
| Schermo | Vetro piano extrachiari spessore 4mm |
| Gruppo ottico | lente T.I.R.Ex. in PMMA HT |
| Guarnizioni | silicone antiinvecchiamento |
| Gancio di chiusura | - |
| Viti esterne | Acciaio inossidabile |
| Finitura colore | Verniciato a polvere poliestere |

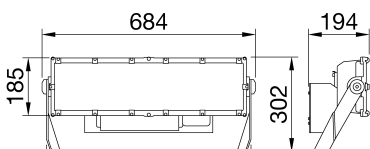
INSTALLAZIONE E MANUTENZIONE

| | |
|-----------------------------------|---|
| Tipo di installazione e montaggio | Torrefaro - Parete - Soffitto |
| Inclinazione | Rotazione su staffa con goniometro integrato |
| Cablaggio | Connettore stagno tra proiettore e gruppo alimentazione |

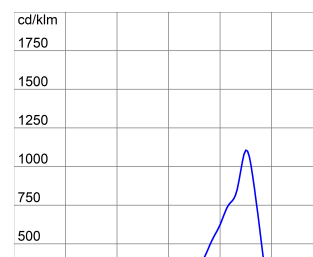
CERTIFICAZIONI E CLASSIFICAZIONI

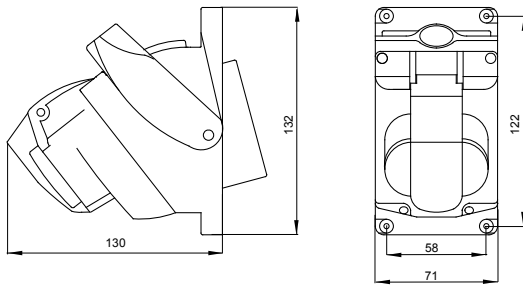
| | | | |
|--|--|---------------------------------------|----------------------------|
| Classificazione | - | Fissaggio | Staffa |
| Apparecchio a ridotta temperatura superficiale | - | Sostituibilità sorgente luminosa | Da personale specializzato |
| Certificazione DIN 18032-3 | - | Sostituibilità unità di alimentazione | Da personale specializzato |
| IPEA | GRANDI AREE = C // AREE VERDI = E // ALTRO = D | Vano di alimentazione | Esterno |
| Classe isolamento | I | Superficie massima esposta al vento | 0,15 m² |
| Grado di protezione | IP66 | | |
| Resistenza agli urti | IK08 | | |
| Resistenza al filo incandescente | - | | |

DIMENSIONALE



CURVA FOTOMETRICA

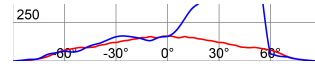
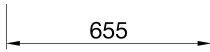




Scheda Tecnica Prodotto

GWP3131BB957

STADIUM PRO



SIMBOLOGIA TECNICA



IP
IP66

IK
IK08

GWT
-

MARCHI/APPROVAZIONI

