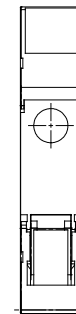
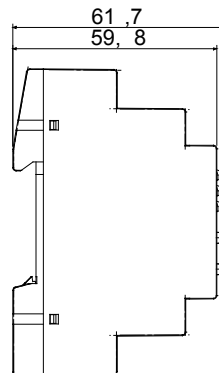
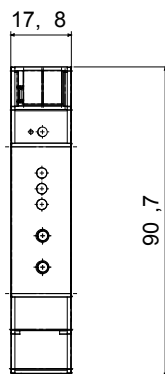




Il dispositivo consente l'inoltro sicuro di telegrammi tra diverse linee su una LAN (IP, Ethernet) come backbone veloce e il collegamento di comunicazioni non protette su una linea KNX TP con un backbone IP sicuro. Dispone inoltre di una tabella di filtri estesa per il gruppo principale 0.31 e può memorizzare nella cache fino a 150 telegrammi. Il dispositivo funge anche da interfaccia sicura tra IP (Ethernet) e KNX e può essere utilizzato come interfaccia di programmazione per l'ETS®. Il dispositivo supporta KNX Data Secure: questa tecnologia aumenta la sicurezza di un'installazione KNX sia durante la messa in servizio che durante il normale funzionamento, grazie allo scambio di telegrammi criptati.

Descrizione	Router IP/KNX Secure	Comunicazione	KNX Secure
Connessione BUS KNX	Morsetto BUS KNX	N. moduli DIN	1
Alimentazione	Tramite bus KNX	Assorbimento corrente bus KNX (mA)	20 mA
Ethernet	Presse LAN RJ-45; 100BaseT (100MBit/s)	Protocolli internet supportati	ARP, ICMP, IGMP, UDP/IP, TCP/IP, DHCP e Auto IP
Temperatura di funzionamento	-5 ... +45°C	Temperatura di stoccaggio	-25... +70°C
Grado di protezione	IP20	Umidità relativa (non condensante)	Max 93%
Morsetti di cablaggio	A vite	Capacità serraggio morsetti cavi flessibili (mm²)	Max. 2,5
Norma di riferimento	Direttiva EMC 2014 / 30 / EU; Direttiva RoHS 2011/65/EU + 2015/863; EN 63044-3: 2018; EN 63044-5-1: 2019; EN 63044-5-2: 2019; EN 63044-5-3: 2019; EN 61000-6-2: 2019; EN 61000-6-3: 2021; EN 63000: 2018		

### DIMENSIONALE



### SIMBOLOGIA TECNICA

**IP**

IP20

### MARCHI/APPROVAZIONI

