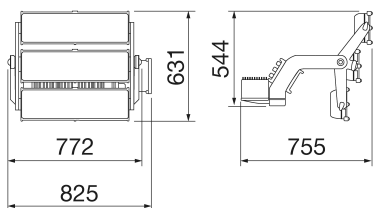


Le STADIUM PRO 3 est un projecteur LED haute puissance, avec une large surface d'émission de la lumière, adapté à l'éclairage des installations pour les compétitions sportives professionnelles. Le projecteur a une finition gris graphite avec un traitement trivalent pour une résistance maximale à l'oxydation et il est équipé d'un système de dissipation thermique « autonettoyant » intégré. Il se compose de trois modules, chacun doté d'une vanne d'aération et de non-condensation, et protégés contre les impacts accidentels. Le système de rotation tronqué-conique en aluminium entre le support et les modules optiques comprend un goniomètre (dispositif de mesure des angles) intégré à l'intérieur du support, pour un contrôle de l'orientation et une fixation aisés grâce à une vis sans tête, garantissant la fixation parfaite à long terme de chaque module individuel. Le projecteur est disponible avec des températures de couleur de 4 000 K ou 5 700 K et un rendu des couleurs IRC>70, IRC>80 ou IRC>90 (TLCI>80). La gamme comprend également 6 types d'optiques circulaires, de 8° à 40°, 1 optique symétrique/elliptique et 2 optiques asymétriques. Le système optique T.I.R.Ex développé par GEWISS, comprenant des lentilles PMMA HT (haute transparence) offre un contrôle total du faisceau lumineux, une grande flexibilité par rapport à l'environnement à éclairer et des performances qualitatives et quantitatives élevées. Le boîtier d'alimentation peut être fixé sur la lyre extérieure ou à distance. Il est protégé contre les surtensions jusqu'à 10 KV en mode RCCB ou en mode commun, avec un seul câble. La gamme comprend une alimentation DALI2 ou DMX-RDM, offrant une flexibilité maximale pour la création de scénarios d'éclairage, même complexes.

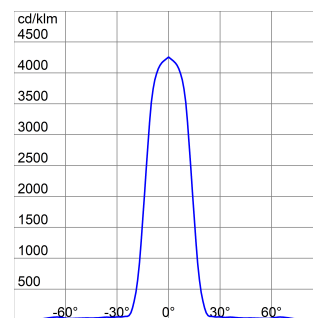
Stadium Pro est destiné à l'éclairage des compétitions sportives, par conséquent les données photométriques ne sont pas divulguées. Nous vous invitons à prendre contact avec nos équipes techniques et commerciales.

| INFORMATIONS GÉNÉRALES | | CARACTÉRISTIQUES OPTIQUES ET D'ILLUMINATION | |
|--|---|--|---|
| Contexte | Éclairage sportif professionnel | Optique | Circulaire 30° |
| Luminaire | Projecteur LED haute puissance | Indice d'éblouissement unifié | ULOR = 0% |
| Application | Intérieur/ Extérieur | Lumen en sortie (Lm) | 147000 |
| Code numérique unique (Datamatrix) | Actuellement absent | Efficacité (lm/W) | 101 |
| Couleur | Gris graphite | Température de couleur | 4000 K |
| Type de source lumineuse | LED | Index de rendu des couleurs | CRI 80 |
| Puissance du système | 1450 W | Déviations standard de correspondance de couleur | SDCM = 3 |
| Durée de vie LED | L90B10(Tq25°C)=40.000h; L80B10 (Tq25°C)=75.000h | Classe de risque photobiologique | - |
| Poids (kg) | 30 | Norme | EN60598-1; EN60598-2-5; IEC 62471; IEC 62778 |
| Garantie | 5 ans | CARACTÉRISTIQUES ÉLECTRIQUES ET D'ÉCLAIRAGE | |
| Température de stockage | - | Tension d'alimentation | Voir unité d'alimentation externe |
| Température de fonctionnement | -25 +50 °C | Fréquence nominale (Hz) | Voir unité d'alimentation externe |
| MATÉRIAUX | | Driver | À commander séparément |
| Corps | Aluminium moulé sous pression | Taux de défaillance du pilote | Voir unité d'alimentation externe |
| Vasque | Verre plat trempé 4 mm | Protection contre les surtensions | Voir unité d'alimentation externe |
| Optique | T.I.R.Ex. PMMA HT optique | Système de commande | Voir unité d'alimentation externe |
| Joint | Silicone anti-vieillessement | INSTALLATION ET ENTRETIEN | |
| Crochet de verrouillage | - | Mouillage et installation | Tour d'éclairage : surface |
| Vis externe | Acier inox | Inclinaison angle | Rotation sur support avec goniomètre intégré |
| Couleur | Revêtement en poudre de polyester | Câblage | Câble multipolaire entre le projecteur et l'alimentation électrique |
| NORMES ET APPROBATIONS | | Fixation | Étrier |
| Classification | - | Remplacement de la source lumineuse | Par un professionnel |
| Appareil avec température de surface réduite | - | Remplacement de l'appareillage d'alimentation | Par un professionnel |
| Certification DIN 18032-3 | Available | Boîte de conducteur | Externe |
| IPEA | - | Surface maximale exposée au vent | 0,36 m² |
| Classe isolement | I | - | - |
| Indice de protection | IP66 | - | - |
| Résistance aux chocs | IK08 | - | - |
| Test du fil incandescent | - | - | - |

DIMENSIONS



DISTRIBUTION PHOTOMETRIQUE



SYMBOLE TECHNIQUE



IP
IP66

IK
IK08

GWT
-

NORMES ET HOMOLOGATIONS

