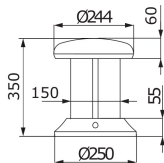




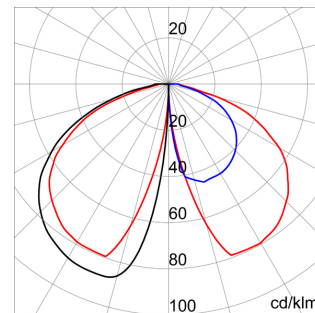
Luminaire de chemins/jardins en aluminium moulé sous pression et peint avec des peintures en poudre de polyester après passivation trivalente Cache en plastique Joint en silicone anti-vieillessement Principale source de lumière LED alimentée par une source électrique classique, LED secondaire avec lentille pour effet spot

Classe isolement	I	Couleur	BlueGreen
Indice de protection	IP65	Lampe	LED
Résistance aux chocs	IK10	Tension	220/230 V - 50/60 Hz
Nombre lampes	6+3	Lampe de signalisation	Blanc
Lampe principale	LED blanc - 3000 K	Poids (kg)	4
Application	Externe	Hauteur H (mm)	350
Puissance du système	27 W	Garantie	Extensible
Température d'utilisation	-25 +25 °C	Type d'alimentation	LED d'alimentation à courant constant
Classe d'efficacité des LED intégrés	A ÷ A++	Type de source lumineuse	LED - Non remplaçable
Electrocod	244C	Lumineuse Pollution	0 cd/klm

DIMENSIONS



DISTRIBUTION PHOTOMETRIQUE



SYMBOLE TECHNIQUE



IP
IP65



IK
IK10



EXTENSION
DE GARANTIE

INSTALLATION
-25°C min
+25°C max

CONSTANT
CURRENT
DRIVER



NORMES ET HOMOLOGATIONS

