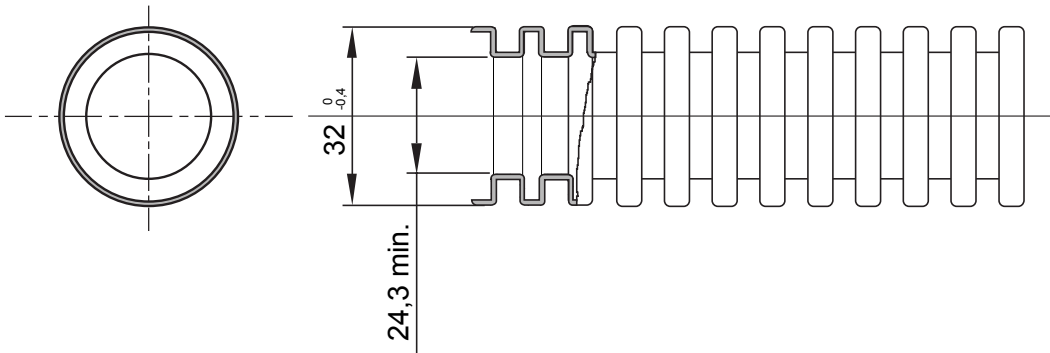


FK-Xtreme est une série de gaines annelées disponibles en 4 diamètres (de 20 mm à 40 mm) et 6 couleurs, pour identifier les différentes lignes du système électrique. Les gaines FK-Xtreme sont fabriquées par un procédé de co-extrusion, qui empêche l'infiltration du ciment liquide utilisé pour la création de substrats auto-nivelés et permet aux propriétés mécaniques des gaines de rester intactes, même dans des conditions extrêmes. La gamme est conçue pour faciliter les opérations de réglage et de câblage optimales.

|  |  |  |  |
|--|--|--|--|
| Couleur  | Vert                                       | Matière  | PVC coextrudé                                    |
| Type   | sans tire-fils                             | Conduits Ø (mm)  | 32   |
| Test du fil incandescent   | 960 °C                                     | Electrocod   | 2112   |
| Résistance à la compression  | 3 (Moyen ≥ 750 N)                          | Résistance aux chocs   | 3 (Moyen ≥ 2 J)                                  |
| Résistance à la flexion  | 2 (Cintrable)                              | Caractéristiques électriques   | 2 (Avec caractéristiques d'isolation électrique) |
| Protection contre la pénétration de corps solides sans accessoires | 0  | Protection contre la pénétration des liquides                        | 0  |
| Résistance à la corrosion  | PVC naturellement résistant à la corrosion | Résistance à la propagation de la flamme                             | 1 (non propagateur de la flamme)                 |
| Résistance d'isolement   | 100 MΩ à 500V pendant 1 minute             | Protection contre la pénétration de corps solides avec assemblage GF | -  |
| Rigidité diélectrique  | 2000 V à 50 Hz pendant 15 minutes          | Norme  | EN 61386-1 EN 61386-22                           |
| Classification   | 3341                                       |  |  |

### DIMENSIONS



### SYMBOLE TECHNIQUE

**GWT**

960 °C

### NORMES ET HOMOLOGATIONS

