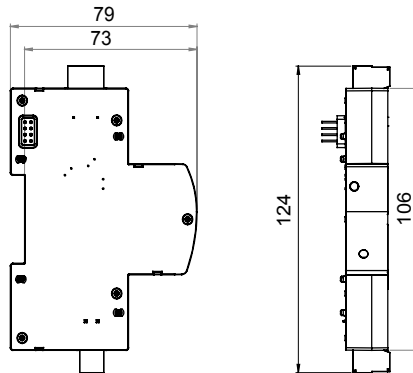




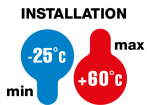
Le module d'interface de communication Wi-Fi (GWD0953) doit être installé sur le côté droit des modèles ReStart RD PRO 2P et RM PRO 2P. Grâce à l'application Wi-Fi ReStart, vous pouvez surveiller l'état du système en temps réel et de partout. Vous pouvez voir les valeurs de l'énergie produite et consommée, la puissance active et réactive, le courant et la tension de l'installation.

Description	Module interface Wi-Fi	Code	Plage redémarrage 90
Nb mod. EN 50022	1	Adapté pour	ReStart Rd PRO 2P / ReStart Rm PRO 2P
Fréquence nominale (Hz)	50	Tension nominale	230/240 V a.c.
Puissance max absorbée	1,6 W	Température d'utilisation	-25 +60 °C
Tension nominale tenue à l'impulsion (Uimp)	4 kV	Couple de serrage nominal	0,4 Nm
Température de stockage	-40 +70 °C	Tension nominale d'isolation (Ui)	500 V
Norme	EN 61326-1; EN 301489-1; EN 301489-17	Système de distribution	TT - TN-S
Section bornes	2,5 mm <sup>2</sup>	Exigences minimales du système d'exploitation	Android 4.4 / iOS 9
Communication Wi-Fi	2.4	Plage Wi-Fi maximale	100 m d'espace libre (vers le routeur) - 80 m d'espace libre en transmission (autres directions)
Courant mesurable maximum	80 A	Section de câble maximum CT	25 Millimètre carré
Mesure des valeurs électriques	Oui		

### DIMENSIONS



### SYMBOLE TECHNIQUE



### NORMES ET HOMOLOGATIONS

