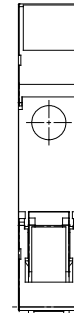
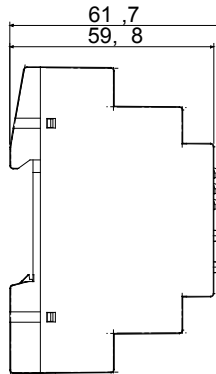
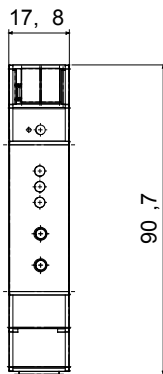




L'appareil permet le transfert sécurisé de télégrammes entre différentes lignes sur un réseau local (IP, Ethernet) servant de backbone rapide, ainsi que la connexion de communications non sécurisées sur une ligne KNX TP à un backbone IP sécurisé. Il dispose également d'une table de filtres étendue pour le groupe principal 0.31 et peut mettre en cache jusqu'à 150 télégrammes. L'appareil sert également d'interface sécurisée entre IP (Ethernet) et KNX et peut être utilisé comme interface de programmation pour l'ETS®. L'appareil prend en charge KNX Data Secure : cette technologie renforce la sécurité d'une installation KNX tant lors de la mise en service que pendant le fonctionnement normal, grâce à l'échange de télégrammes cryptés.

Description	Router IP/KNX Secure	Communication	KNX Secure
Connexion au bus KNX	KNX bus terminal	Nb de modules DIN	1
Alimentation	Via le bus KNX	Current absorbed by KNX bus (mA)	20 mA
Ethernet	Prise LAN RJ-45 ; 100BaseT (100 Mbit/s)	Protocoles Internet pris en charge	ARP, ICMP, IGMP, UDP/IP, TCP/IP, DHCP et Auto IP
Température de fonctionn.	-5 ... +45°C	Température de stockage	-25... +70°C
Indice de protection	IP20	Humidité relative (non condensant)	Maximum 93 %
Bornes de câblage	À vis	Capacité de serrage des bornes câbles souples (mm²)	Max. 2,5
Norme	Directive EMC 2014 / 30 / EU; Directive RoHS 2011/65/EU + 2015/863; EN 63044-3: 2018; EN 63044-5-1: 2019; EN 63044-5-2: 2019; EN 63044-5-3: 2019; EN 61000-6-2: 2019; EN 61000-6-3: 2021; EN 63000: 2018		

DIMENSIONS



SYMBOLE TECHNIQUE

IP

IP20

NORMES ET HOMOLOGATIONS

