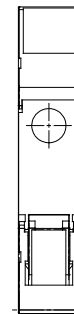
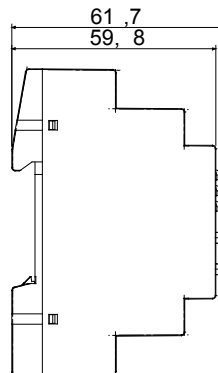
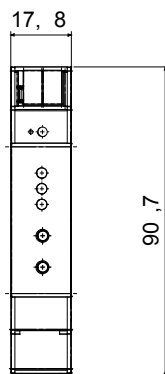




Interface universelle pour PC ou ordinateur portable vers le bus KNX, accessible depuis n'importe quel point du réseau local (LAN). L'interface peut être utilisée comme interface de programmation pour ETS®. L'appareil fonctionne selon la spécification KNXnet/IP en utilisant le cœur, la gestion des appareils et le tunneling. L'appareil prend en charge KNX Data Secure : cette technologie renforce la sécurité d'une installation KNX tant lors de la mise en service que pendant le fonctionnement normal, grâce à l'échange de télégrammes cryptés.

Description	Interface IP/KNX Secure	Communication	KNX Secure
Connexion au bus KNX	KNX bus terminal	Nb de modules DIN	1
Alimentation	Via le bus KNX	Current absorbed by KNX bus (mA)	20 mA
Ethernet	Prise LAN RJ-45 ; 100BaseT (100 Mbit/s)	Protocoles Internet pris en charge ARP, ICMP, IGMP, UDP/IP, TCP/IP, DHCP et Auto IP	
Température de fonctionn.	-5 ... +45°C	Température de stockage	-25... +70°C
Indice de protection	IP20	Humidité relative (non condensant)	Maximum 93 %
Bornes de câblage	À vis	Capacité de serrage des bornes câbles souples (mm²)	Max. 2,5
Norme	Directive EMC 2014 / 30 / EU; Directive RoHS 2011/65/EU + 2015/863; EN 63044-3: 2018; EN 63044-5-1: 2019; EN 63044-5-2: 2019; EN 63044-5-3: 2019; EN 61000-6-2: 2019; EN 61000-6-3: 2021; EN 63000: 2018		

DIMENSIONS



SYMBOLE TECHNIQUE

IP

IP20

NORMES ET HOMOLOGATIONS

