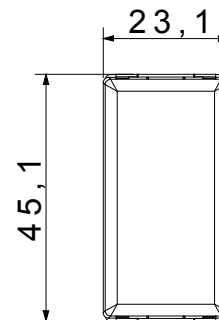
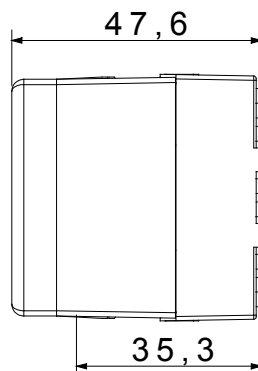
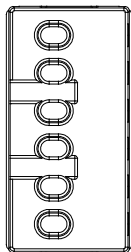




The System modular devices make it possible to create infinite combination between devices and plates, thanks to a complete range that is able to satisfy all design, functional and installation requirements. Colour and finiture: glossy white, bright and versatile
The range includes commands, socket- outlets, protection, indicators, connectors and devices for the control, safety and comfort of your home.

Catégorie	Relais	Contacts de sortie	10 AX 250 V ca
Description	Télerupteur 2P	Couleur	Blanc
Nombre de pôles	2	Tension	230 V ca
Norme	EN 60669-1 / EN 60669-2-2	Fréquence	50 Hz
Tenue à la tension d'essai	2000 V à 50 Hz pendant 1 minute	Résistance d'isolement	> 5 MOhm
Bornes de câblage	À vis	Endurance (Nbre de manœuvres)	40 000 à In 250 V ca cosφ=0,6
Thermopression avec bille	125 °C	Test du fil incandescent	850 °C
Résistance des bornes à la traction des câbles	> 50 N	Capacité de serrage des bornes câbles souples (mm²)	1x4 / 2x2,5
Capacité de serrage des bornes câbles rigides (mm²)	2x2,5	Nb modules System	1
Puissance nominale (AC1)	0 VA	Puissance nominale (AC15)	0 VA
Lampes à incandescence-halogène 230 V	800 W	Lampes fluorescents à ballast électronique	400 W
Lampes fluorescents à ballast compensé	360 W	Lampes fluocompactes	200 W
Lampes LED 230V	200 W	Lampes halogènes / LED avec transformateur électronique	200 W
Lampes halogènes / LED avec transformateur électronique	400 W	Matière	Technopolymère
Electrocod	140		

DIMENSIONS



SYMBOLE TECHNIQUE



NORMES ET HOMOLOGATIONS

