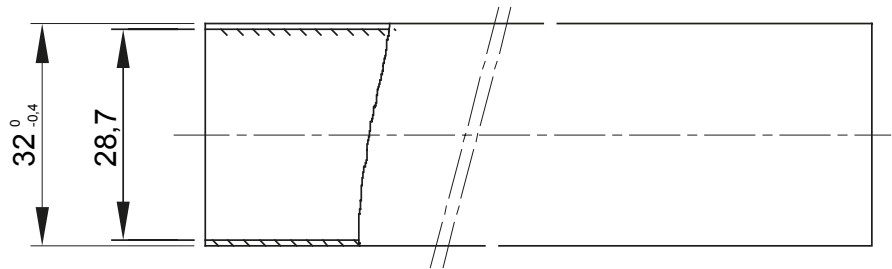




Light rigid conduits RK9 range, made of PVC, classification 22211, available in the following versions:
 2 m length, grey RAL 7035 colour and five diameters, from 16 to 40 mm with sleeved end;
 3 m length, grey RAL 7035 colour and six diameters, from 16 to 50 mm with straight end or sleeved end;
 3 m length, white RAL 9010 colour and five diameters, from 16 to 40 mm with straight end.
 Suitable for electrical and/or data transmission systems and to be installed in uncrowded areas. They represent the best solution for those who do not require a high impact resistance but at the same time do not want to compromise on quality. They can be integrated with spiraled sheaths and wall mounting enclosures. Completing the offer, a wide range of accessories and routing components from IP40 to IP67 protection rating. The RK9 conduits comply with Product Standard EN 61386-1 and EN 61386-21.

| | | | |
|-----------------------------------------------------------------------------------|--------------------------------------------------|------------------------------------------------------------------------------|---------------------------------------------|
| Color | Blanco RAL 9010 | Material | PVC |
| Longitud (m) | 3 | Tubos Ø (mm) | 32 |
| Prueba del hilo incandescente | 960 °C | Resistencia a la compresión | 2 (Ligera - 320 N) |
| Resistencia al impacto | 2 (Ligera - 1 J) | Resistencia a la curvatura | 1 (Rígido) |
| Características Eléctricas | 2 (Con características de aislamiento eléctrico) | Protección contra la penetración de objetos sólidos sin accesorios | 0 |
| Protección contra la penetración de agua sin accesorios | 0 | Resistencia contra la corrosión | PVC naturalmente resistente a la corrosión |
| Resistencia a la propagación de la llama | 1 (No propaga la llama) | Protección contra la penetración de objetos sólidos con accesorios empleados | 0 (sólo si se emplean accesorios empleados) |
| Protección contra la penetración de agua dependiente de los accesorios empleados) | 0 | Norma | EN 61386-1 EN 61386-22 |
| Familia | RK9 | Clasificación | 22211 |

DIMENSIONAL



SIMBOLOGÍA TÉCNICA



960 °C

MARCAS/APROBACIONES

