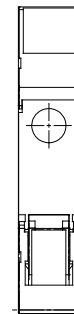
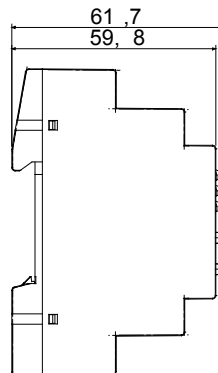
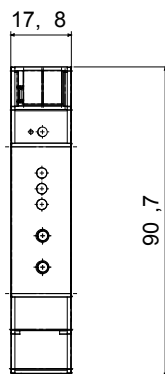




El dispositivo permite el reenvío seguro de telegramas entre diferentes líneas a través de una LAN (IP, Ethernet) como backbone rápido y la conexión de comunicaciones no protegidas en una línea KNX TP con un backbone IP seguro. Dispone además de una tabla de filtros ampliada para el grupo principal 0.31 y puede almacenar en caché hasta 150 telegramas. El dispositivo también actúa como interfaz segura entre IP (Ethernet) y KNX y puede utilizarse como interfaz de programación para ETS®. El dispositivo es compatible con KNX Data Secure: esta tecnología aumenta la seguridad de una instalación KNX tanto durante la puesta en marcha como durante el funcionamiento normal, gracias al intercambio de telegramas cifrados.

Descripción	Router IP/KNX Secure	Comunicación	KNX Seguro
Conexión BUS KNX	Terminal KNX BUS	N. módulos DIN	1
Alimentación	Mediante bus KNX	Corriente absorbida por el bus KNX (mA)	20 mA
Ethernet	Toma LAN RJ-45; 100BaseT (100MBit/s)	Protocolos de Internet compatibles ARP, ICMP, IGMP, UDP/IP, TCP/IP, DHCP y Auto IP	
Temperatura de funcionamiento	-5 ... +45°C	Temperatura de almacenaje	-25... +70°C
Grado de protección	IP20	Humedad relativa (no condensación)	Máx 93%
Regleta de cableado	De tornillo	Capacidad de apriete cable flexible (mm²)	Max. 2,5
Norma de referencia	Directiva EMC 2014 / 30 / EU; Directiva RoHS 2011/65/EU + 2015/863; EN 63044-3: 2018; EN 63044-5-1: 2019; EN 63044-5-2: 2019; EN 63044-5-3: 2019; EN 61000-6-2: 2019; EN 61000-6-3: 2021; EN 63000: 2018		

DIMENSIONAL



SIMBOLOGÍA TÉCNICA

IP

IP20

MARCAS/APROBACIONES

