



Beschreibung KOMPAKTE LEITUNGSSCHUTZSCHALTER

Artikelnr. MTC 45

Anz. Pole 1P+N

Anz. TE EN 50022 1

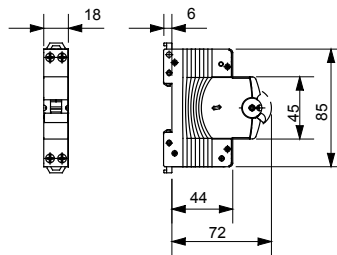
Bemessungs- strom 25 A

Charakteristik C

Bemessungs- spannung 230 V

| | | | |
|--------------------------------------|---|---|---|
| Norm | EN 60898, EN 60947-2 | Bemessungs- frequenz (Hz) | 50/60 Hz |
| Schaltvermögen EN 60898 230V (Icn) | 4500 A | Schaltvermögen nach EN 60898 (Ics) | 1 x Icn |
| Schaltvermögen EN 60947-2 230V (Icu) | 6 kA | Schaltvermögen EN 60947-2 (Ics) | 100% Icu |
| Isolationsspannung (Ui) | 500 V | Bemessungsstoß- spannungsfestigkeit (Uimp) | 4 kV |
| Min. Betriebsspannung | 12V ac/dc | Max. Betriebsspannung | 440V AC / 220V DC |
| Elektrische Lebensdauer | 10.000 | Mechanische Lebensdauer | 20.000 |
| Anschlussquerschnitt starre Leiter | $\leq 1 \times 16 - \leq 1 \times 10 + 1 \times 6 \text{ mm}^2$ | Anschlussquerschnitt flexible Leiter | $\leq 1 \times 10 - \leq 2 \times 6 \text{ mm}^2$ |
| Anzugsdrehmoment | 1,2 Nm | Betriebstemperatur | -25 +60 °C |
| Lagertemperatur | -40 +70 °C | Electrocod | 1411 |

Abmessungen



Normen / Richtlinien

