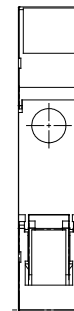
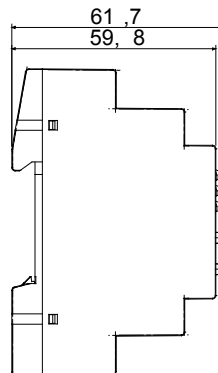
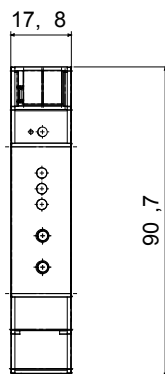




Das Gerät ermöglicht die sichere Weiterleitung von Telegrammen zwischen verschiedenen Linien über ein LAN (IP, Ethernet) als schnellen Backbone sowie die Anbindung ungeschützter Kommunikation auf einer KNX-TP-Linie an einen sicheren IP-Backbone. Es verfügt zudem über eine erweiterte Filtertabelle für die Hauptgruppe 0.31 und kann bis zu 150 Telegramme puffern. Darüber hinaus fungiert das Gerät als sichere Schnittstelle zwischen IP (Ethernet) und KNX und kann als Programmierschnittstelle für ETS® eingesetzt werden. Das Gerät unterstützt KNX Data Secure: Diese Technologie erhöht die Sicherheit einer KNX-Installation sowohl während der Inbetriebnahme als auch im normalen Betrieb durch den Austausch verschlüsselter Telegramme.

Beschreibung	IP/KNX Secure router	Kommunikation	KNX Secure
Anschluss an den KNX-Bus	KNX Busanschlussklemme	Anz. TE EN 50022	1
Spannungsversorgung	Über den KNX-Bus	Vom KNX-Bus aufgenommener Strom (mA)	20 mA
Ethernet	LAN RJ-45 Buchse ; 100BaseT (100 MBit/s)	Unterstützte Internetprotokolle	ARP, ICMP, IGMP, UDP/IP, TCP/IP, DHCP und Auto IP
Betriebs- temperatur	-5 ... +45°C	Lagertemperatur	-25... +70°C
Schutzart	IP20	Relative Luftfeuchtigkeit (nicht kondensierend)	Max 93%
Anschlussklemmen	Mit Schrauben	Anschluss feindrätig (mm²)	Max. 2,5
Norm	Directive EMC 2014 / 30 / EU; Directive RoHS 2011/65/EU + 2015/863; EN 63044-3: 2018; EN 63044-5-1: 2019; EN 63044-5-2: 2019; EN 63044-5-3: 2019; EN 61000-6-2: 2019; EN 61000-6-3: 2021; EN 63000: 2018		

Abmessungen



Technische Symbole

IP

IP20

Normen / Richtlinien

